

LEPORE

Concepción Arenal 3470 | PALERMO, C.A.B.A

PA LER MO

GALERÍA FOTOGRÁFICA

Un extenso barrio residencial de Buenos Aires que se destaca por sus bellas avenidas arboladas y sus elegantes viviendas.

Cuenta con numerosas zonas de esparcimiento, culturales y gastronómicas.

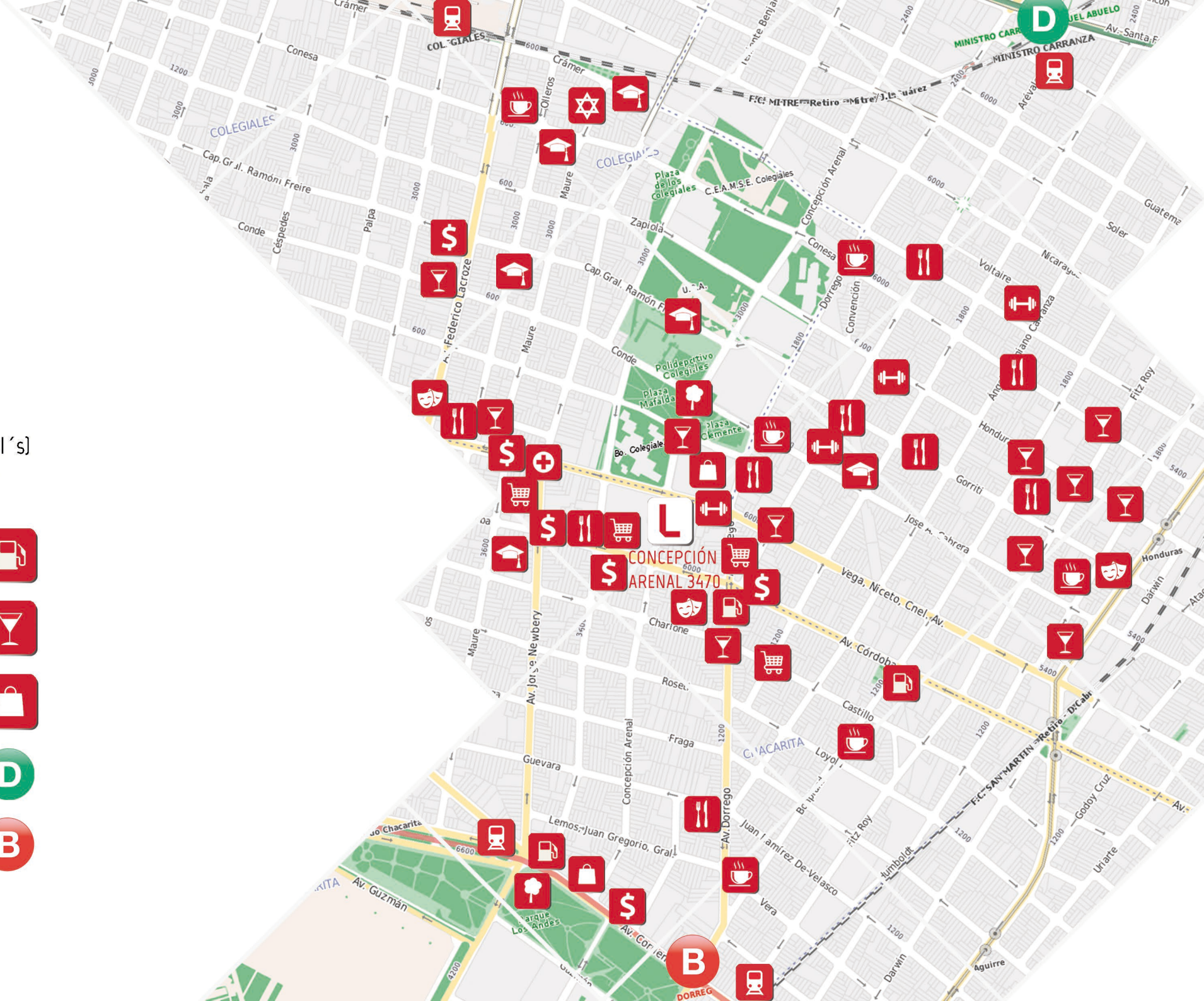
Considerado un barrio "de moda" donde las casas y galpones antiguos se convirtieron en tiendas de diseño, bares, espacios de arte y en hoteles boutique.

Según la revista Time Out, en su edición británica, las calles de este barrio porteño fueron elegidas en el puesto 41 del ranking "El Barrio más cool del mundo"



PA LER MO

PUNTOS DE INTERÉS (POI's)



PA LER MO

CONCEPCIÓN
ARENAL 3470

1°-2° SUBSUELO

- COCHERAS
- BAULERAS

PLANTA BAJA

- HALL DE ENTRADA
- COCHERAS

PISO 1°-9°

- UNIDADES FUNCIONALES

PISO 10°

- PISCINA
- SOLARIUM
- MEDITATION ROOM
- FIRE PIT
- GREEN ROOF



PROYECTO BRASILIA

CONCEPCIÓN
ARENAL 3470

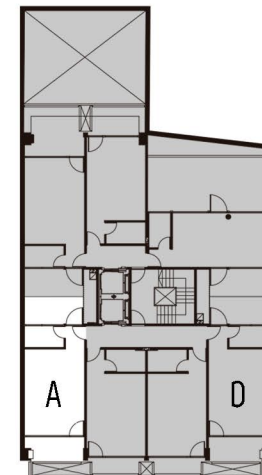
Piso
I

DEPARTAMENTO
A Y D

TIPOLOGÍA
I AMBIENTE
CON PATIO

SUP. TOTAL PROPIA
49.44 M²

SUP. CUBIERTA SUP. DESCUBIERTA
33.51 M² 15.93 M²



PROYECTO BRASILIA

CONCEPCIÓN
ARENAL 3470

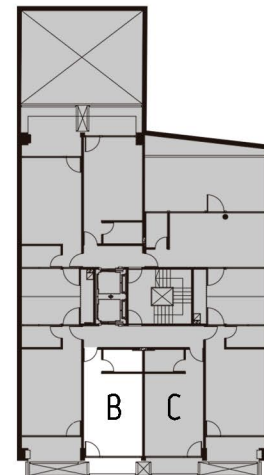
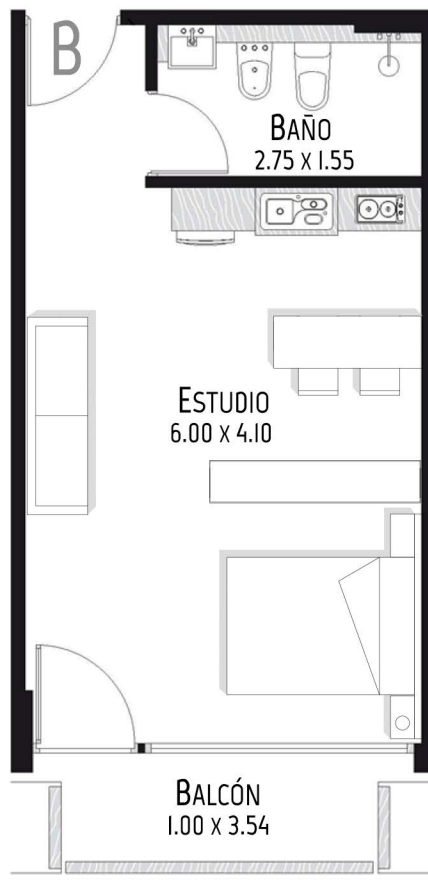
Piso
1 - 3

DEPARTAMENTO
B Y C

TIPOLOGÍA
I AMBIENTE
CON BALCÓN

SUP. TOTAL PROPIA
37.80 M²

SUP. CUBIERTA SUP. DESCUBIERTA
33.62 M² 4.18 M²



PROYECTO BRASILIA

CONCEPCIÓN
ARENAL 3470

Piso

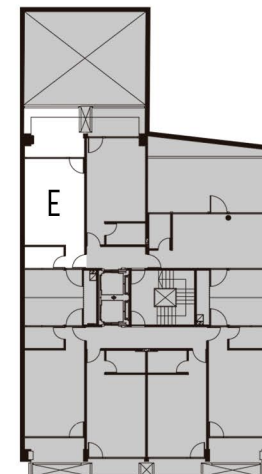
I

DEPARTAMENTO
E

TIPOLOGÍA
I AMBIENTE
CON BALCÓN ATERRAZADO

SUP. TOTAL PROPIA
56.87 M²

SUP. CUBIERTA SUP. DESCUBIERTA
35.20 M² 21.67 M²



PROYECTO BRASILIA

CONCEPCIÓN
ARENAL 3470

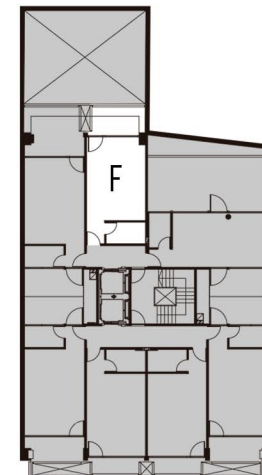
Piso
I

DEPARTAMENTO
F

TIPOLOGÍA
I AMBIENTE
CON BALCÓN ATERRAZADO

SUP. TOTAL PROPIA
41.39 M²

SUP. CUBIERTA SUP. DESCUBIERTA
33.63 M² 7.76 M²



PROYECTO BRASILIA

CONCEPCIÓN
ARENAL 3470

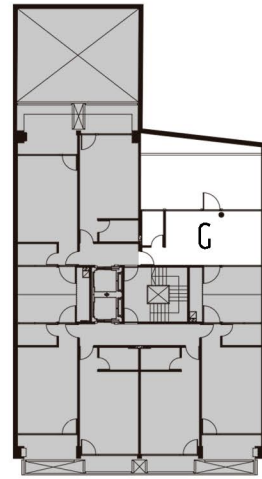
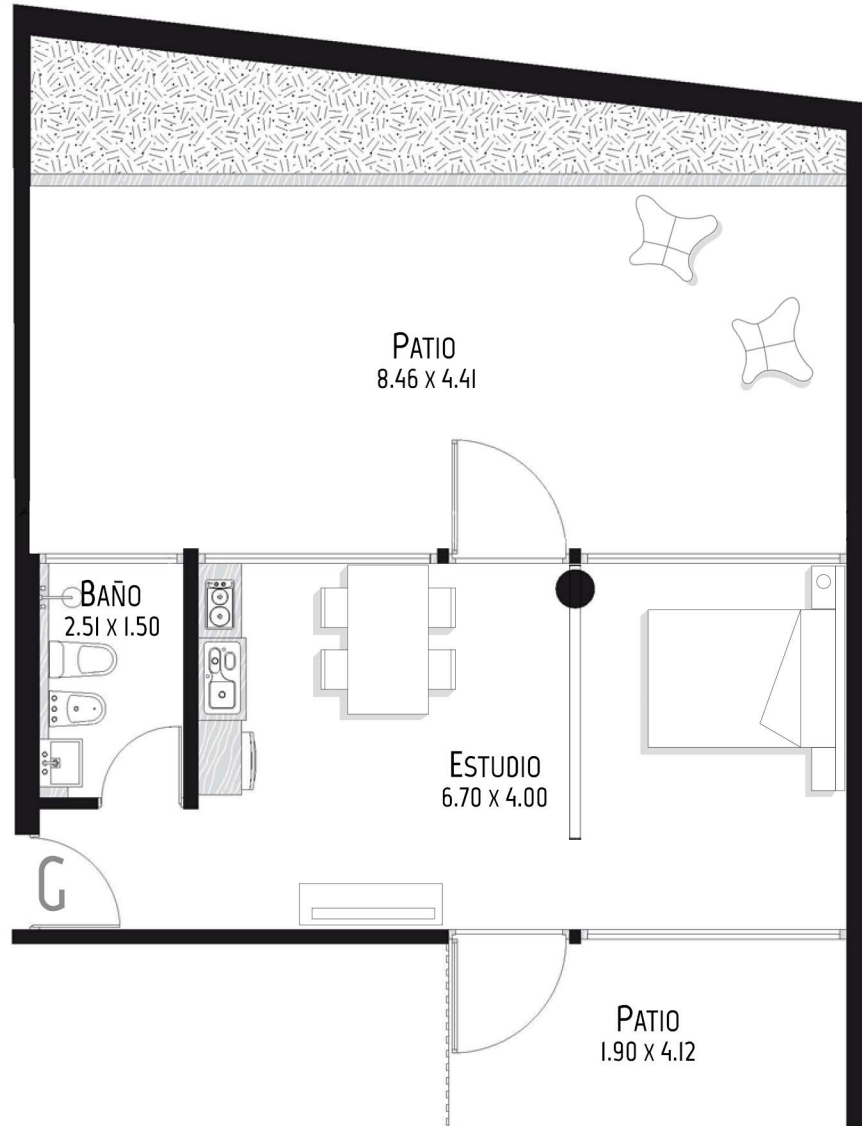
Piso
I

DEPARTAMENTO
G

TIPOLOGÍA
I Y 1/2 AMBIENTES
CON PATIO

SUP. TOTAL PROPIA
85.20 m²

SUP. CUBIERTA 33.37 m² SUP. DESCUBIERTA 51.83 m²



PROYECTO BRASILIA

CONCEPCIÓN
ARENAL 3470

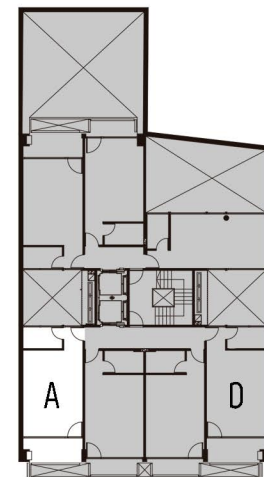
Piso
2 -3

DEPARTAMENTO
A Y D

TIPOLOGÍA
I AMBIENTE
CON BALCÓN

SUP. TOTAL PROPIA
40.97 M²

SUP. CUBIERTA SUP. DESCUBIERTA
33.51 M² 7.46 M²



PROYECTO BRASILIA

CONCEPCIÓN ARENAL 3470

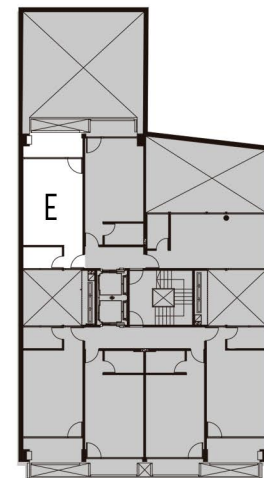
Piso
2 -3

DEPARTAMENTO
E

TIPOLOGÍA
I AMBIENTE
CON BALCÓN

SUP. TOTAL PROPIA
38.77 m²

SUP. CUBIERTA 33.20 m² SUP. DESCUBIERTA 5.57 m²



PROYECTO BRASILIA

CONCEPCIÓN ARENAL 3470

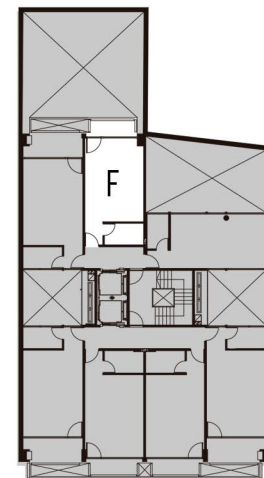
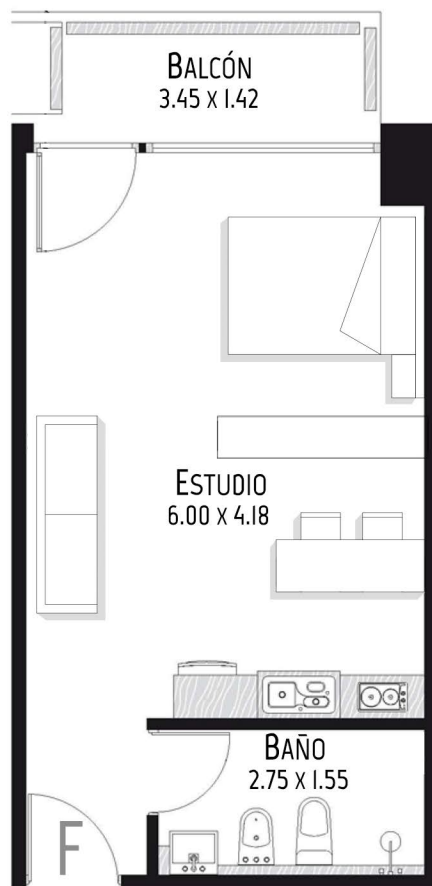
Piso
2 -3

DEPARTAMENTO
F

TIPOLOGÍA
I AMBIENTE
CON BALCÓN

SUP. TOTAL PROPIA
37.49 M²

SUP. CUBIERTA SUP. DESCUBIERTA
33.63 M² 3.86 M²



PROYECTO BRASILIA

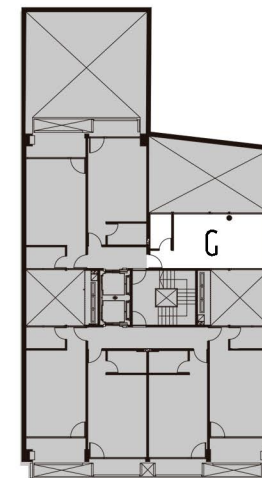
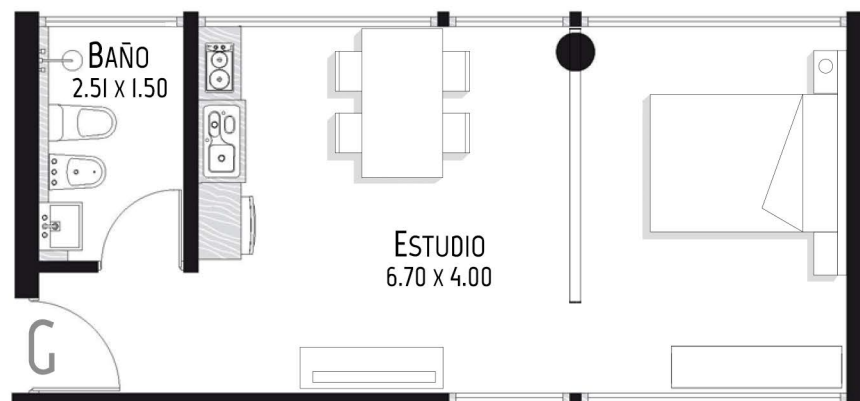
CONCEPCIÓN
ARENAL 3470

Piso
2 -3

DEPARTAMENTO
G

TIPOLOGÍA
1 Y 1/2 AMBIENTES

SUP. TOTAL PROPIA
33.37 M²



PROYECTO BRASILIA

CONCEPCIÓN ARENAL 3470

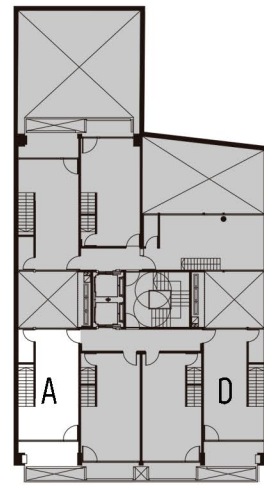
Piso
4-5 Y 6-7

DEPARTAMENTO
A Y D

TIPOLOGÍA
I AMBIENTE
DUPLEX

SUP. TOTAL PROPIA
48.89 M²

SUP. CUBIERTA SUP. DESCUBIERTA
41.43 M² 7.46 M²



PROYECTO BRASILIA

CONCEPCIÓN
ARENAL 3470

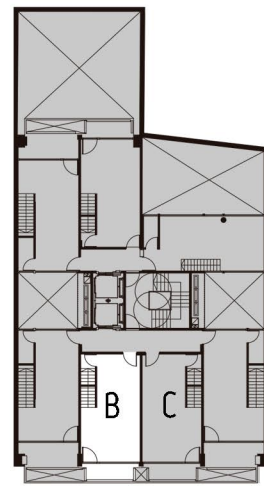
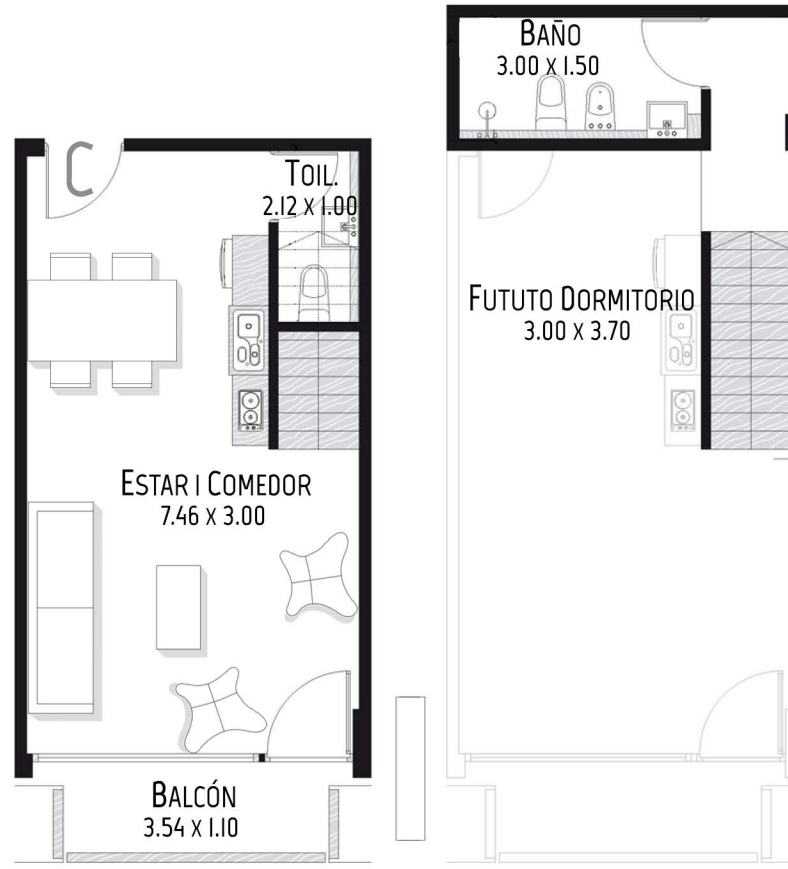
Piso
4-5 Y 6-7

DEPARTAMENTO
B Y C

TIPOLOGÍA
I AMBIENTE
DUPLIX

SUP. TOTAL PROPIA
45.81 M²

SUP. CUBIERTA 41.63 M² SUP. DESCUBIERTA 4.18 M²



PROYECTO BRASILIA

CONCEPCIÓN ARENAL 3470

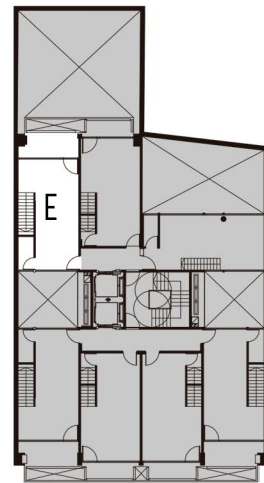
Piso
4-5 Y 6-7

DEPARTAMENTO
E

TIPOLOGÍA
I AMBIENTE
DUPLIX

SUP. TOTAL PROPIA
48.87 M²

SUP. CUBIERTA 43.12 M² SUP. DESCUBIERTA 5.75 M²



NOTA: LOS MATERIALES Y ESPECIFICACIONES DEL PLANO ESTÁN SUJETOS A MODIFICACIONES ARQUITECTÓNICAS Y OTRAS A LA SOLA DISCRECIÓN DEL DESARROLLADOR, CONSTRUCTOR O ARQUITECTO, O QUE ASÍ SE REQUIERAN POR LEY. LOS PLANOS DE PLANTA PUEDEN NO SER A ESCALA. CUALQUIER MUEBLE, ELECTRODOMÉSTICO O ARTÍCULO DE DECORADOR REPRESENTADO AQUÍ SE MUESTRA ÚNICAMENTE CON FINES ARTÍSTICOS E ILUSTRATIVOS Y NO ESTÁ INCLUIDO EN LA COMPRA Y VENTA DE LA RESIDENCIA. LAS DIMENSIONES INDICADAS SE MIDEN A LOS LÍMITES EXTERIORES DE LA PARED EXTERIOR Y LA LÍNEA CENTRAL DE LAS PAREDES INTERIORES Y, DE HECHO, VARIAN DE LAS DIMENSIONES QUE SE DETERMINARÍAN MEDIANTE EL USO DE LA DESCRIPCIÓN Y DEFINICIÓN DE LA "UNIDAD" QUE SE ESTABLECE EN LA DECLARACIÓN (QUE GENERALMENTE SÓLO INCLUYE EL ESPACIO AEREO INTERNO ENTRE LAS PAREDES PERIMETRALES Y EXCLUYE LOS COMPONENTES ESTRUCTURALES INTERIORES). ADÉMÁS, LAS MEDICIONES DE HABITACIONES ESTABLECIDAS EN CUALQUIER PLANO DE PLANTA SE TOMAN GENERALMENTE EN LOS MAYORES PUNTOS DE CADA HABITACIÓN DETERMINADA (COMO SI LA HABITACIÓN FUERA UN RECTÁNGULO PERFECTO), SIN TENER EN CUENTA LAS SALIDAS DEL CORTE. EN CONSECUENCIA, EL ÁREA DE LA HABITACIÓN REAL SERÁ TÍPICAMENTE MENOR QUE EL PRODUCTO OBTENIDO MULTIPLICANDO LA LONGITUD POR LA ANCHURA DECLARADOS. TODAS LAS DIMENSIONES SON APROXIMADAS Y TODOS LOS PLANOS Y PLANES DE DESARROLLO ESTÁN SUJETOS A CAMBIOS. REPRESENTACIONES ORALES NO PUEDEN CONSIDERARSE COMO CORRECTAS DECLARACIONES DEL DESARROLLADOR. LEPORE PROPIEDADES S. A. ES UNA PERSONA JURÍDICA CONSTITUIDA BAJO LA LEY DE LA REPÚBLICA ARGENTINA Y EJERCE EL CORRETAJE EN LOS TÉRMINOS DEL ARTÍCULO 1345 Y CONCORDANTES DEL CÓDIGO CIVIL Y COMERCIAL DE LA NACIÓN. TODAS LAS OPERACIONES EN LAS QUE LEPORE PROPIEDADES S. A. TOMA PARTICIPACIÓN SON SUPERVISADAS, COORDINADAS Y FORMALIZADAS POR UN CORREDOIR MATRICULADO. EL TRABAJO DE TODOS LOS DEPENDIENTES DE LEPORE PROPIEDADES S. A. ES COORDINADO Y SUPERVISADO POR UN CORREDOIR MATRICULADO. CUCICBA MATRICULAS NÚMERO 931 Y 1139.

PROYECTO BRASILIA

CONCEPCIÓN ARENAL 3470

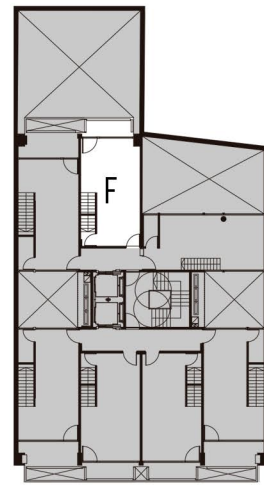
Piso
4-5 Y 6-7
8-9

DEPARTAMENTO
F
E

TIPOLOGÍA
I AMBIENTE
DUPLEX

SUP. TOTAL PROPIA
45.48 M²

SUP. CUBIERTA SUP. DESCUBIERTA
41.62 M² 3.86 M²



PROYECTO BRASILIA

CONCEPCIÓN
ARENAL 3470

Piso

4-5 Y 6-7
8-9

DEPARTAMENTO

G
F

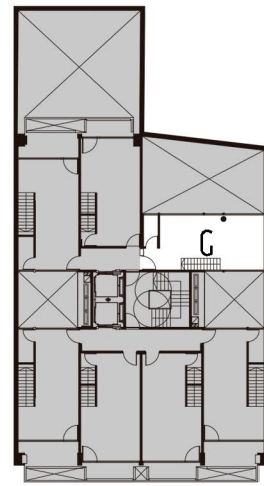
TIPOLOGÍA

I AMBIENTE

DUPLEX

SUP. TOTAL PROPIA

40.28 M²



NOTA: LOS MATERIALES Y ESPECIFICACIONES DEL PLANO ESTÁN SUJETOS A MODIFICACIONES ARQUITECTÓNICAS Y OTRAS A LA SOLA DISCRECIÓN DEL DESARROLLADOR, CONSTRUCTOR O ARQUITECTO, O QUE ASÍ SE REQUIERAN POR LEY. LOS PLANOS DE PLANTA PUEDEN NO SER A ESCALA. CUALQUIER MUEBLE, ELECTRODOMÉSTICO O ARTÍCULO DE DECORADOR REPRESENTADO AQUÍ SE MUESTRA ÚNICAMENTE CON FINES ARTÍSTICOS E ILUSTRATIVOS Y NO ESTÁ INCLUIDO EN LA COMPRA Y VENTA DE LA RESIDENCIA. LAS DIMENSIONES INDICADAS SE MIDEN A LOS LÍMITES EXTERIORES DE LA PARED EXTERIOR Y LA LÍNEA CENTRAL DE LAS PAREDES INTERIORES Y, DE HECHO, VARIAN DE LAS DIMENSIONES QUE SE DETERMINARÍAN MEDIANTE EL USO DE LA DESCRIPCIÓN Y DEFINICIÓN DE LA "UNIDAD" QUE SE ESTABLECE EN LA DECLARACIÓN (QUE GENERALMENTE SÓLO INCLUYE EL ESPACIO AEREO INTERNO ENTRE LAS PAREDES PERIMETRALES Y EXCLUYE LOS COMPONENTES ESTRUCTURALES INTERIORES). ADemás, LAS MEDICIONES DE HABITACIONES ESTABLECIDAS EN CUALQUIER PLANO DE PLANTA SE TOMAN GENERALMENTE EN LOS MAYORES PUNTOS DE CADA HABITACIÓN DETERMINADA (COMO SI LA HABITACIÓN FUERA UN RECTÁNGULO PERFECTO), SIN TENER EN CUENTA LAS SALIDAS DEL CORTE. EN CONSECUENCIA, EL ÁREA DE LA HABITACIÓN REAL SERÁ TÍPICAMENTE MENOR QUE EL PRODUCTO OBTENIDO MULTIPLICANDO LA LONGITUD POR LA ANCHURA DECLARADOS. TODAS LAS DIMENSIONES SON APROXIMADAS Y TODOS LOS PLANOS Y PLANES DE DESARROLLO ESTÁN SUJETOS A CAMBIOS. REPRESENTACIONES ORALES NO PUEDEN CONSIDERARSE COMO CORRECTAS DECLARACIONES DEL DESARROLLADOR. LEPORE PROPIEDADES S. A. ES UNA PERSONA JURÍDICA CONSTITUIDA BAJO LA LEY DE LA REPÚBLICA ARGENTINA Y EJERCE EL CORRETAJE EN LOS TÉRMINOS DEL ARTÍCULO 1345 Y CONCORDANTES DEL CÓDIGO CIVIL Y COMERCIAL DE LA NACIÓN. TODAS LAS OPERACIONES EN LAS QUE LEPORE PROPIEDADES S. A. TOMA PARTICIPACIÓN SON SUPERVISADAS, COORDINADAS Y FORMALIZADAS POR UN CORREDOIR MATRICULADO. EL TRABAJO DE TODOS LOS DEPENDIENTES DE LEPORE PROPIEDADES S. A. ES COORDINADO Y SUPERVISADO POR UN CORREDOIR MATRICULADO. CUCICBA MATRICULAS NÚMERO 931 Y 1139.

PROYECTO BRASILIA

CONCEPCIÓN
ARENAL 3470

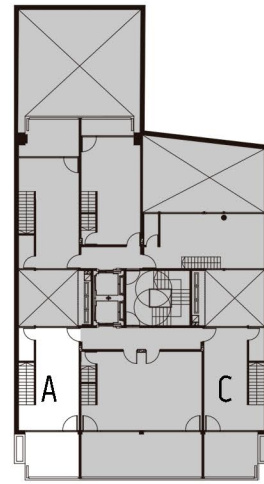
Piso
8-9

DEPARTAMENTO
A y C

TIPOLOGÍA
I AMBIENTE
DUPLEX
CON BALCÓN ATERRAZADO

SUP. TOTAL PROPIA
53.02 M²

SUP. CUBIERTA SUP. DESCUBIERTA
38.76 M² 14.26 M²



NOTA: LOS MATERIALES Y ESPECIFICACIONES DEL PLANO ESTÁN SUJETOS A MODIFICACIONES ARQUITECTÓNICAS Y OTRAS A LA SOLA DISCRECIÓN DEL DESARROLLADOR, CONSTRUCTOR O ARQUITECTO, O QUE ASÍ SE REQUIERAN POR LEY. LOS PLANOS DE PLANTA PUEDEN NO SER A ESCALA. CUALQUIER MUEBLE, ELECTRODOMÉSTICO O ARTÍCULO DE DECORADOR REPRESENTADO AQUÍ SE MUESTRA ÚNICAMENTE CON FINES ARTÍSTICOS E ILUSTRATIVOS Y NO ESTÁ INCLUIDO EN LA COMPRA Y VENTA DE LA RESIDENCIA. LAS DIMENSIONES INDICADAS SE MIDEN A LOS LÍMITES EXTERIORES DE LA PARED EXTERIOR Y LA LÍNEA CENTRAL DE LAS PAREDES INTERIORES Y, DE HECHO, VARIAN DE LAS DIMENSIONES QUE SE DETERMINARÁN MEDIANTE EL USO DE LA DESCRIPCIÓN Y DEFINICIÓN DE LA "UNIDAD" QUE SE ESTABLECE EN LA DECLARACIÓN (QUE GENERALMENTE SÓLO INCLUYE EL ESPACIO AEREO INTERNO ENTRE LAS PAREDES PERIMETRALES Y EXCLUYE LOS COMPONENTES ESTRUCTURALES INTERIORES). ADemás, LAS MEDICIONES DE HABITACIONES ESTABLECIDAS EN CUALQUIER PLANO DE PLANTA SE TOMAN GENERALMENTE EN LOS MAYORES PUNTOS DE CADA HABITACIÓN DETERMINADA (COMO SI LA HABITACIÓN FUERA UN RECTÁNGULO PERFECTO), SIN TENER EN CUENTA LAS SALIDAS DEL CORTE. EN CONSECUENCIA, EL ÁREA DE LA HABITACIÓN REAL SERÁ TÍPICAMENTE MENOR QUE EL PRODUCTO OBTENIDO MULTIPLICANDO LA LONGITUD POR LA ANCHURA DECLARADOS. TODAS LAS DIMENSIONES SON APROXIMADAS Y TODOS LOS PLANOS Y PLANES DE DESARROLLO ESTÁN SUJETOS A CAMBIOS. REPRESENTACIONES ORALES NO PUEDEN CONSIDERARSE COMO CORRECTAS DECLARACIONES DEL DESARROLLADOR. LEPORE PROPIEDADES S. A. ES UNA PERSONA JURÍDICA CONSTITUIDA BAJO LA LEY DE LA REPÚBLICA ARGENTINA Y EJERCE EL CORRETAJE EN LOS TÉRMINOS DEL ARTÍCULO 1345 Y CONCORDANTES DEL CÓDIGO CIVIL Y COMERCIAL DE LA NACIÓN. TODAS LAS OPERACIONES EN LAS QUE LEPORE PROPIEDADES S. A. TOMA PARTICIPACIÓN SON SUPERVISADAS, COORDINADAS Y FORMALIZADAS POR UN CORRECTOR MATRICULADO. EL TRABAJO DE TODOS LOS DEPENDIENTES DE LEPORE PROPIEDADES S. A. ES COORDINADO Y SUPERVISADO POR UN CORRECTOR MATRICULADO. CUCICBA MATRICULAS NÚMERO 931 Y 1139.

PROYECTO BRASILIA

CONCEPCIÓN ARENAL 3470

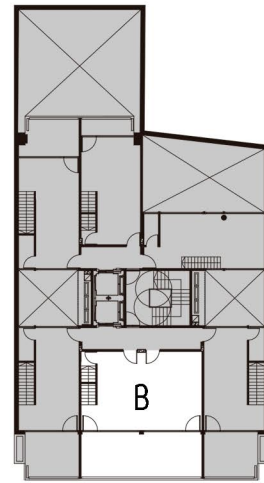
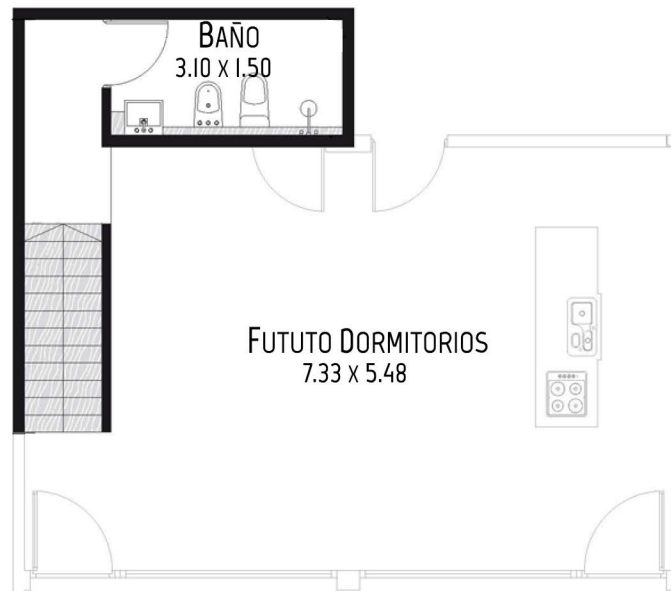
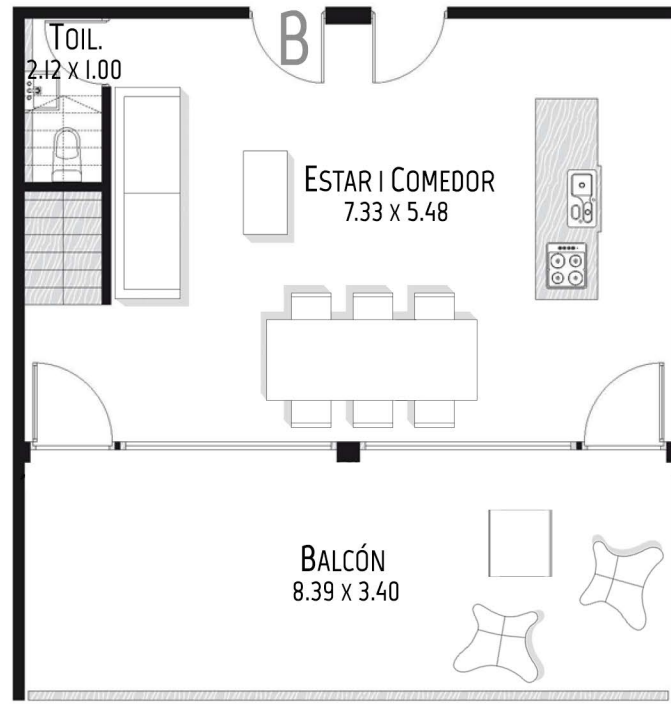
PISO
8-9

DEPARTAMENTO
B

TIPOLOGÍA
I AMBIENTE
DUPLEX
CON BALCÓN ATERRAZADO

SUP. TOTAL PROPIA
87.05 M²

SUP. CUBIERTA SUP. DESCUBIERTA
57.08 M² 29.97 M²



PROYECTO BRASILIA

CONCEPCIÓN ARENAL 3470

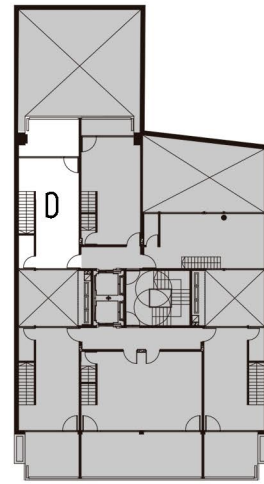
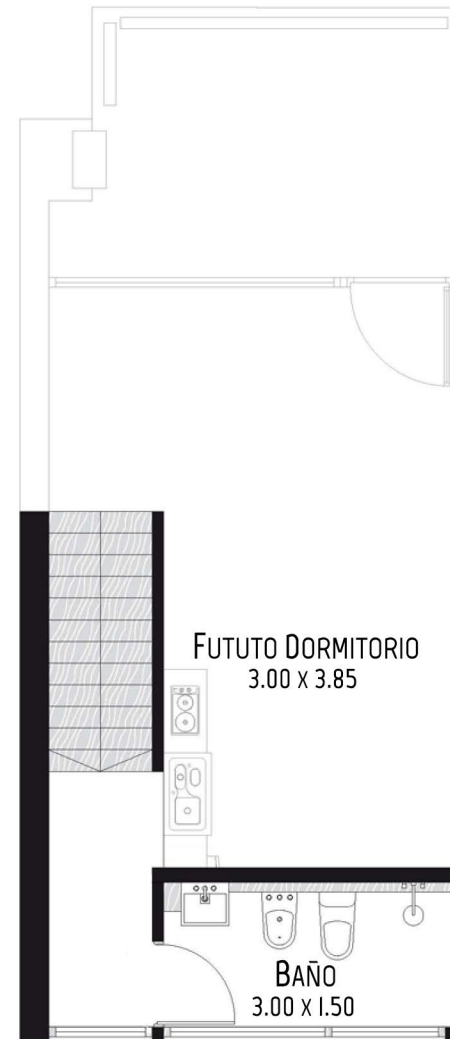
Piso
8-9

DEPARTAMENTO
D

TIPOLOGÍA
I AMBIENTE
DUPLEX
CON BALCÓN ATERRAZADO

SUP. TOTAL PROPIA
52.42 M²

SUP. CUBIERTA SUP. DESCUBIERTA
43.12 M² 9.30 M²



NOTA: LOS MATERIALES Y ESPECIFICACIONES DEL PLANO ESTÁN SUJETOS A MODIFICACIONES ARQUITECTÓNICAS Y OTRAS A LA SOLA DISCRECIÓN DEL DESARROLLADOR, CONSTRUCTOR O ARQUITECTO, O QUE ASÍ SE REQUIERAN POR LEY. LOS PLANOS DE PLANTA PUEDEN NO SER A ESCALA. CUALQUIER MUEBLE, ELECTRODOMÉSTICO O ARTÍCULO DE DECORADOR REPRESENTADO AQUÍ SE MUESTRA ÚNICAMENTE CON FINES ARTÍSTICOS E ILUSTRATIVOS Y NO ESTÁ INCLUIDO EN LA COMPRA Y VENTA DE LA RESIDENCIA. LAS DIMENSIONES INDICADAS SE MIDEN A LOS LÍMITES EXTERIORES DE LA PARED EXTERIOR Y LA LÍNEA CENTRAL DE LAS PAREDES INTERIORES Y, DE HECHO, VARIAN DE LAS DIMENSIONES QUE SE DETERMINARÍAN MEDIANTE EL USO DE LA DESCRIPCIÓN Y DEFINICIÓN DE LA "UNIDAD" QUE SE ESTABLECE EN LA DECLARACIÓN (QUE GENERALMENTE SÓLO INCLUYE EL ESPACIO AEREO INTERNO ENTRE LAS PAREDES PERIMETRALES Y EXCLUYE LOS COMPONENTES ESTRUCTURALES INTERIORES). ADÉMÁS, LAS MEDICIONES DE HABITACIONES ESTABLECIDAS EN CUALQUIER PLANO DE PLANTA SE TOMAN GENERALMENTE EN LOS MAYORES PUNTOS DE CADA HABITACIÓN DETERMINADA (COMO SI LA HABITACIÓN FUERA UN RECTÁNGULO PERFECTO), SIN TENER EN CUENTA LAS SALIDAS DEL CORTE. EN CONSECUENCIA, EL ÁREA DE LA HABITACIÓN REAL SERÁ TÍPICAMENTE MENOR QUE EL PRODUCTO OBTENIDO MULTIPLICANDO LA LONGITUD POR LA ANCHURA DECLARADOS. TODAS LAS DIMENSIONES SON APROXIMADAS Y TODOS LOS PLANOS Y PLANES DE DESARROLLO ESTÁN SUJETOS A CAMBIOS. REPRESENTACIONES ORALES NO PUEDEN CONSIDERARSE COMO CORRECTAS DECLARACIONES DEL DESARROLLADOR. LEPORE PROPIEDADES S. A. ES UNA PERSONA JURÍDICA CONSTITUIDA BAJO LA LEY DE LA REPÚBLICA ARGENTINA Y EJERCE EL CORRETAJE EN LOS TÉRMINOS DEL ARTÍCULO 1345 Y CONCORDANTES DEL CÓDIGO CIVIL Y COMERCIAL DE LA NACIÓN. TODAS LAS OPERACIONES EN LAS QUE LEPORE PROPIEDADES S. A. TOMA PARTICIPACIÓN SON SUPERVISADAS, COORDINADAS Y FORMALIZADAS POR UN CORREDOIR MATRICULADO. EL TRABAJO DE TODOS LOS DEPENDIENTES DE LEPORE PROPIEDADES S. A. ES COORDINADO Y SUPERVISADO POR UN CORREDOIR MATRICULADO. CUCICBA MATRICULAS NÚMERO 931 Y 1139.

PROYECTO BRASILIA

CONCEPCIÓN ARENAL 3470

Palermo | CABA

DETALLES DE TERMINACIÓN

INTERIORES

- Mampostería: Paredes terminadas con yeso aplicado.
- Pisos: En palieres, ambientes interiores de los apartamentos, baños, toilets y balcones, se colocará piso de petreos naturales tipo laja negra de San Luis o similar.
- Cielorrasos: Serán a la vista de hormigón armado, aplicados de yeso y/o suspendidos de placas de roca de yeso o similar

BAÑOS Y COCINAS

- Revestimientos: Los baños llevarán revestimiento de venecita de primera calidad en los receptáculos de ducha y revoque plástico tipo Revear o similar en el resto de los paramentos. Las mesadas de cocina y baño serán de madera dura o acero inoxidable.
- Artefactos de cocina: Se instalará anafe eléctrico de dos hornallas, de primera marca. Las bachas de cocina serán de acero inoxidable, marca Mi Pileta o similar.
- Artefactos sanitarios: Serán de Loza esmaltada blanca, Inodoros, Bidets, y Piletas serán marca Ferrum o similar y grifería de todos los locales húmedos serán de primera calidad tipo Monocomandos marca FV o similar.

ABERTURAS

- Carpintería interior : será combinada de madera dura terminación poliuretano lustre natural, con movimientos y sectores de aluminio según proyecto.
- Carpintería exterior: Será combinada de pvc terminación gris grafito con doble vidrio hermético según proyecto.
- Puertas interiores: Las puertas interiores de las unidades en general serán placas de 45 mm de espesor. Los marcos de puertas interiores serán de chapa N° bwg 18.

INSTALACIONES

- Instalación eléctrica: Cada unidad contará con un tablero eléctrico con disyuntor reglamentario.
- Televisión: La instalación de TV incluye canalizaciones para videocable en todos los ambientes principales.
- Telefonía: Se cableará la montante y se canalizará interiormente las unidades con alambre guía, según disposiciones de TELECOM / TELEFONICA. Habrá bocas de teléfono en todos los ambientes principales.
- Agua caliente: Será a través de termotanques alta recuperación de instalación central.
- Calefacción y aire acondicionado: Las unidades contarán con equipos de Aire Acondicionado tipo Split frío/calor.
- Instalación de gas: El proyecto cubrirá las necesidades de las unidades y las partes comunes del edificio a través de una red con medidor común.



PROYECTO BRASILIA

CONCEPCIÓN ARENAL 3470

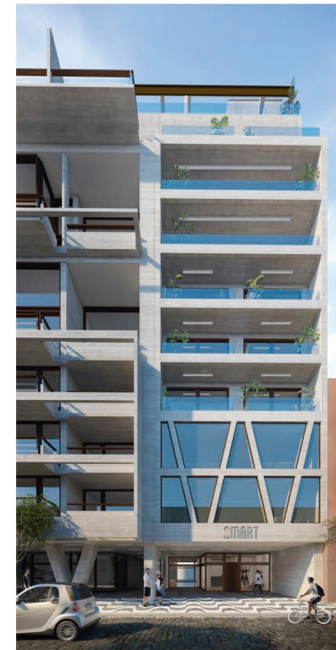
Palermo | CABA

EDIFICIOS ENTREGADOS

PLANALTO



"BRASILIA" CONCEPCIÓN ARENAL 3470
PALERMO - CABA
DEPARTAMENTOS 1,2 Y 3 AMBIENTES
2016 - 2019



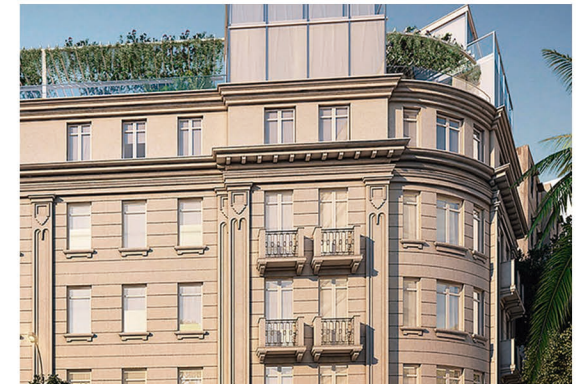
"BRASILIA SMART" CONCEPCIÓN ARENAL 3480
PALERMO - CABA
DEPARTAMENTOS 1,2 Y 3 AMBIENTES
2017 - 2020



BARAO DE TEFÉ RESIDENCES
RIO DE JANEIRO - BRASIL
DEPARTAMENTOS Y LOCALES COMERCIALES



THE COSMOPOLITAN
RIO DE JANEIRO - BRASIL
DEPARTAMENTOS LOFTS



RIACHUELO 340
RIO DE JANEIRO - BRASIL
DEPARTAMENTOS Y LOCALES COMERCIALES



LEPORE

LEPORE CABALLITO I
Av. JUAN B. ALBERDI 705
ESQ. SAN JOSÉ DE CALASANZ
CABALLITO@LEPORE.COM.AR
011 4905 5500

LEPORE CABALLITO II
Av. DIRECTORIO 299
ESQ. VIEL
CABALLITOSUR@LEPORE.COM.AR
011 4905 5510

LEPORE CENTRO
Av. CORRIENTES 1199
ESQ. LIBERTAD
CENTRO@LEPORE.COM.AR
011 4331 3030

LEPORE PALERMO
URIARTE 2199
ESQ. PARAGUAY
PALERMO@LEPORE.COM.AR
011 4775 0999

LEPORE SAN CRISTÓBAL
Av. SAN JUAN 2199
Y Av. BOEDO
SANCRISTOBAL@LEPORE.COM.AR
011 4941 4100

LEPORE VILLA CRESPO
ARÁOZ 909
ESQ. JUFRE
VILLACRESPO@LEPORE.COM.AR
011 44859 4600

LEPORE VILLA URQUIZA
PRÓXIMAMENTE
VILLAUQUIZA@LEPORE.COM.AR

LEPORE PATAGONIA
Av. ARRAYANES 295
VILLA LA ANGOSTURA - NEUQUÉN
PATAGONIA@LEPORE.COM.AR
02944 495 303