



Beruti ART

B&M
arquitectos
BRUKMAN & MANSILLA

LACROZE
PROPIEDADES

Beruti 3450/52 - Barrio Norte - Buenos Aires

ÍNDICE

03

Amenities

04

Hall de Entrada

05

Ubicación

06

El Barrio

07

Planta
Departamento 01

08

Planta
Departamento 02

09

Planta
Piso 08

10

Estar/Comedor

11

Dormitorio

12

Piscina

13

Salón de Usos
Múltiples

14

Planta
Terraza , Solarium

15

Descripción de
las Unidades

16

Descripción de
las Unidades

17

Algunos
Desarrollos

AMENITIES

- **Salón de Usos Múltiples**
- **Amplia Piscina**
- **2 Grandes Solariums**
- **Parrilla**



HALL DE ENTRADA

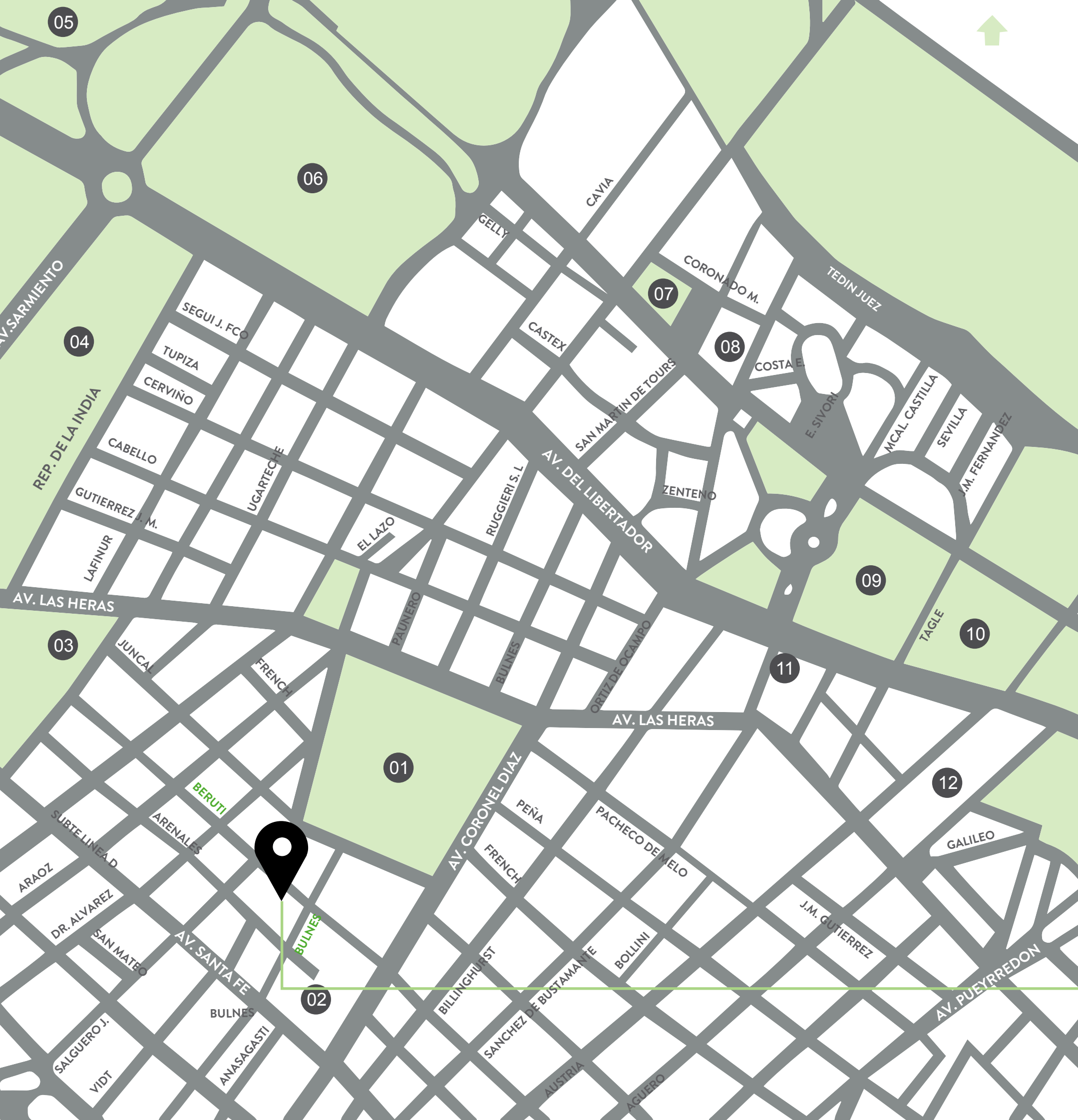
Artístico y moderno Hall de entrada

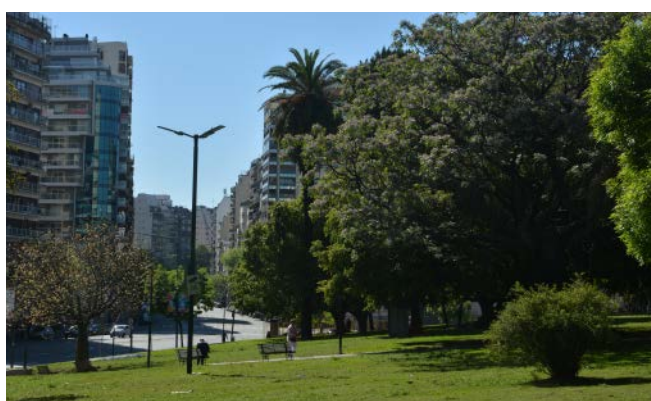
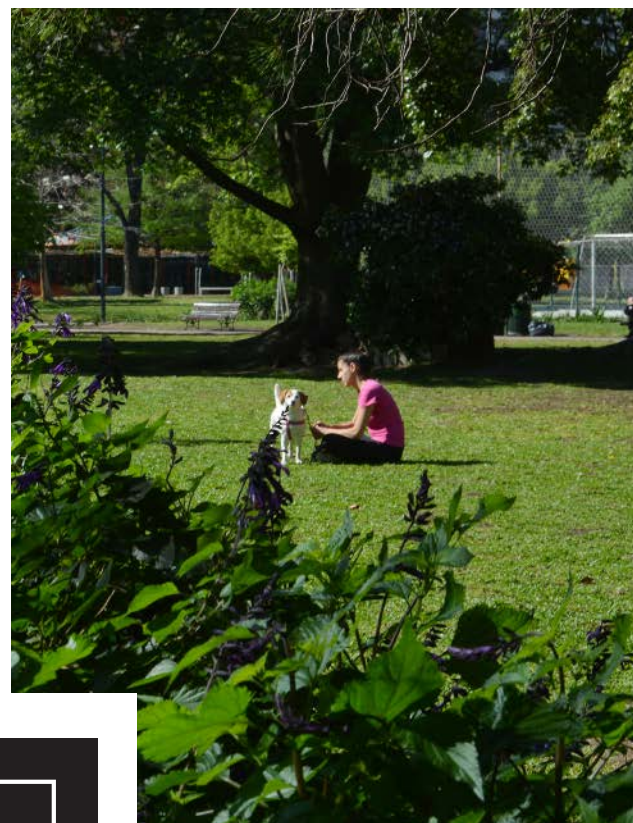
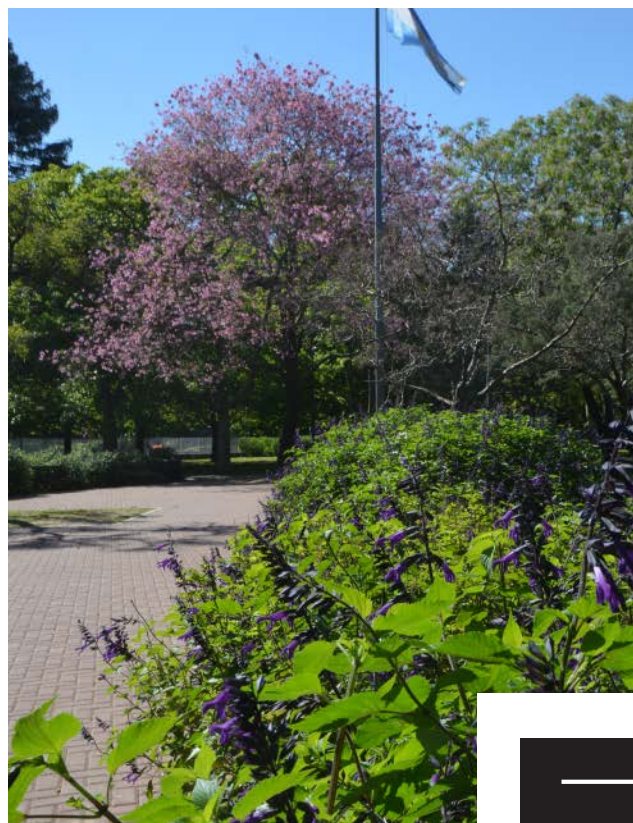


UBICACIÓN

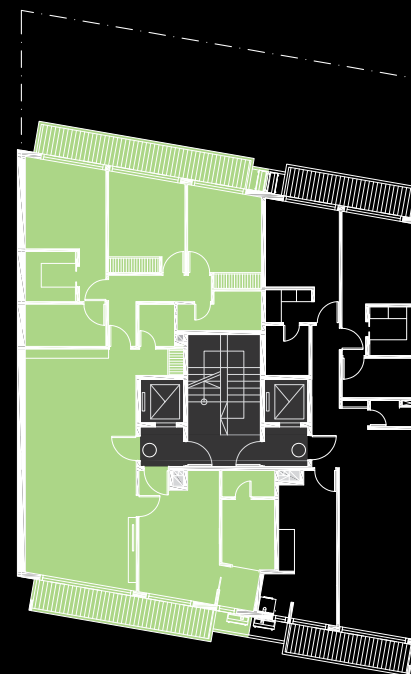
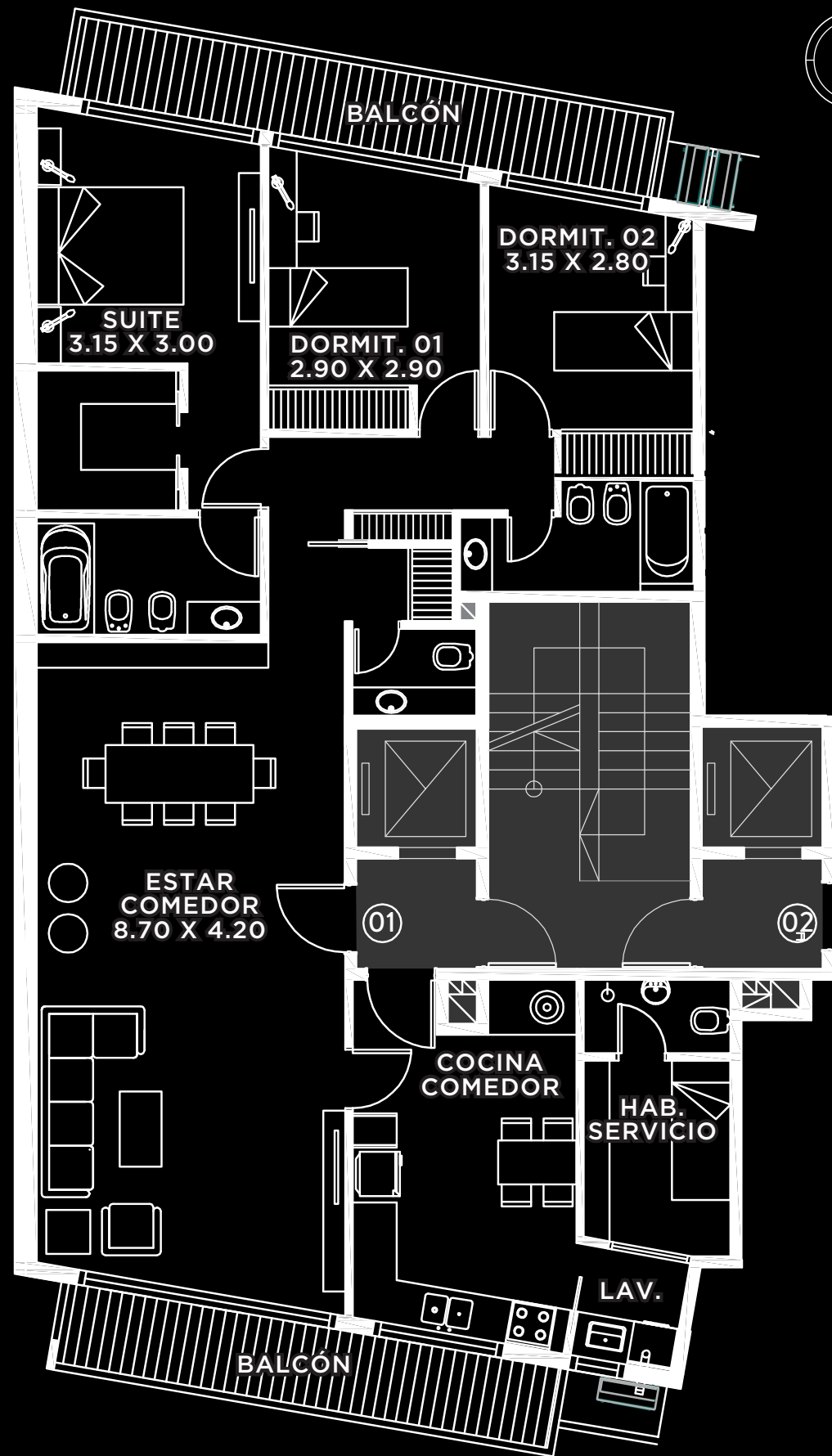
Ubicación premium a metros del Shopping Alto Palermo , Cinemark Palermo , Av.Santa Fé y Coronel Diaz

- 01 Parque Las Heras
- 02 Alto Palermo Shopping
- 03 Jardín Botánico Carlos Thays
- 04 Jardín Zoológico
- 05 Lagos de Palermo
- 06 Jardín Japonés
- 07 Museo Malba
- 08 Palacio Alcorta
- 09 Plaza República de Chile
- 10 Plaza República del Uruguay
- 11 Museo Nacional de Arte Decorativo
- 12 Biblioteca Nacional





01



PLANTAS

**Excelentes Semipisos ,
amplios ambientes
totalmente luminosos
y externos.**

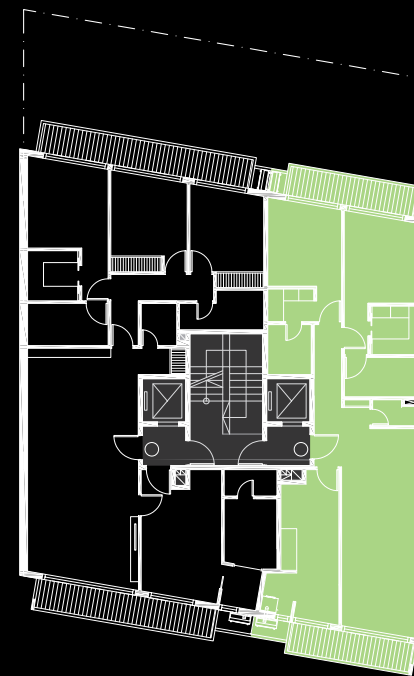
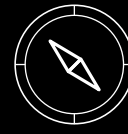
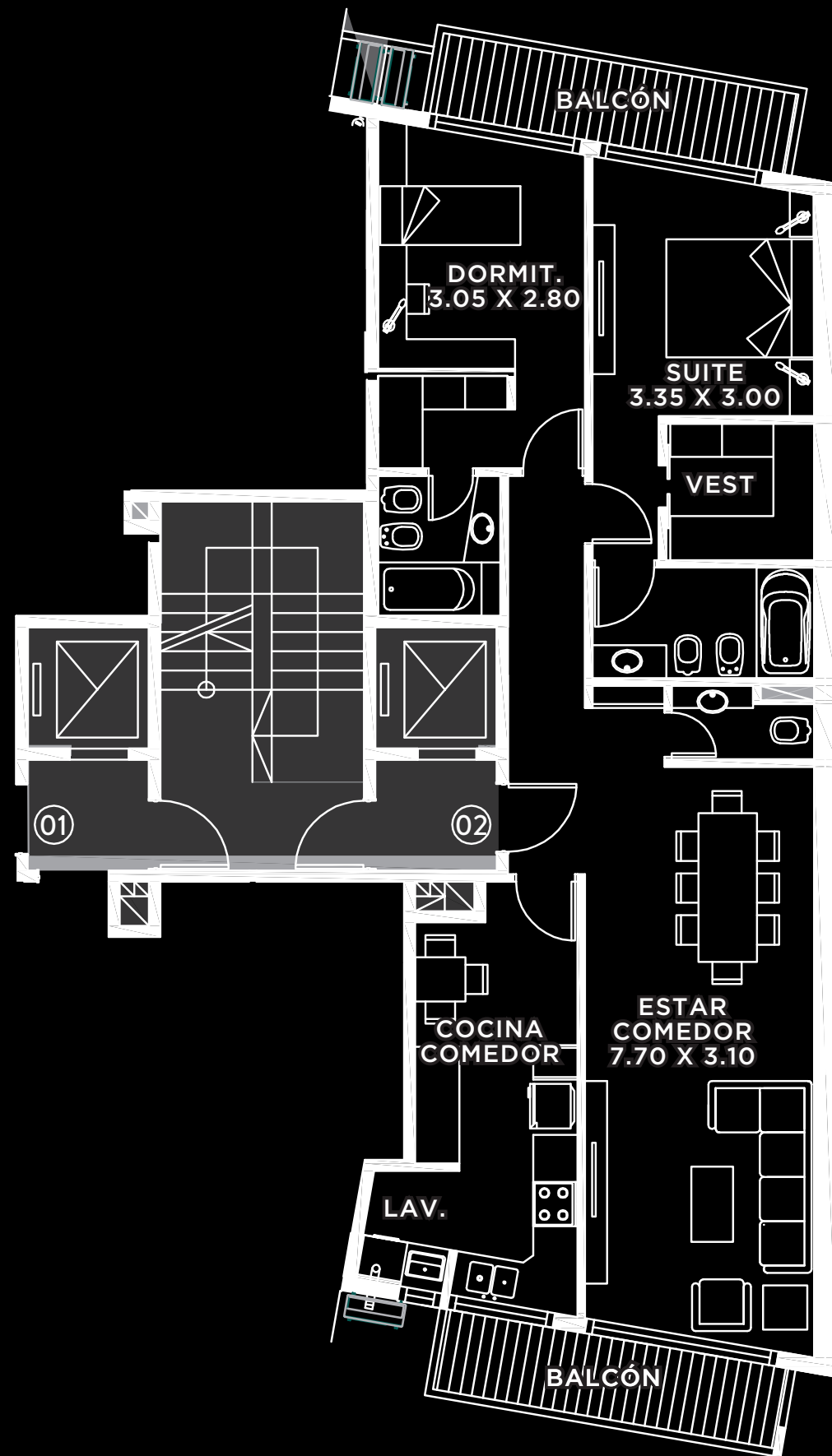
**Detalles de terminación
de primera calidad
de alta gama .**

Servicios individuales

PISO 02 al 07

● **DEPARTAMENTO 01**
Superficie Prop Total
139 m²

02



PLANTAS

**Excelentes Semipisos ,
amplios ambientes
totalmente luminosos
y externos.**

**Detalles de terminación
de primera calidad
de alta gama .**

Servicios individuales

PISO 02 al 07



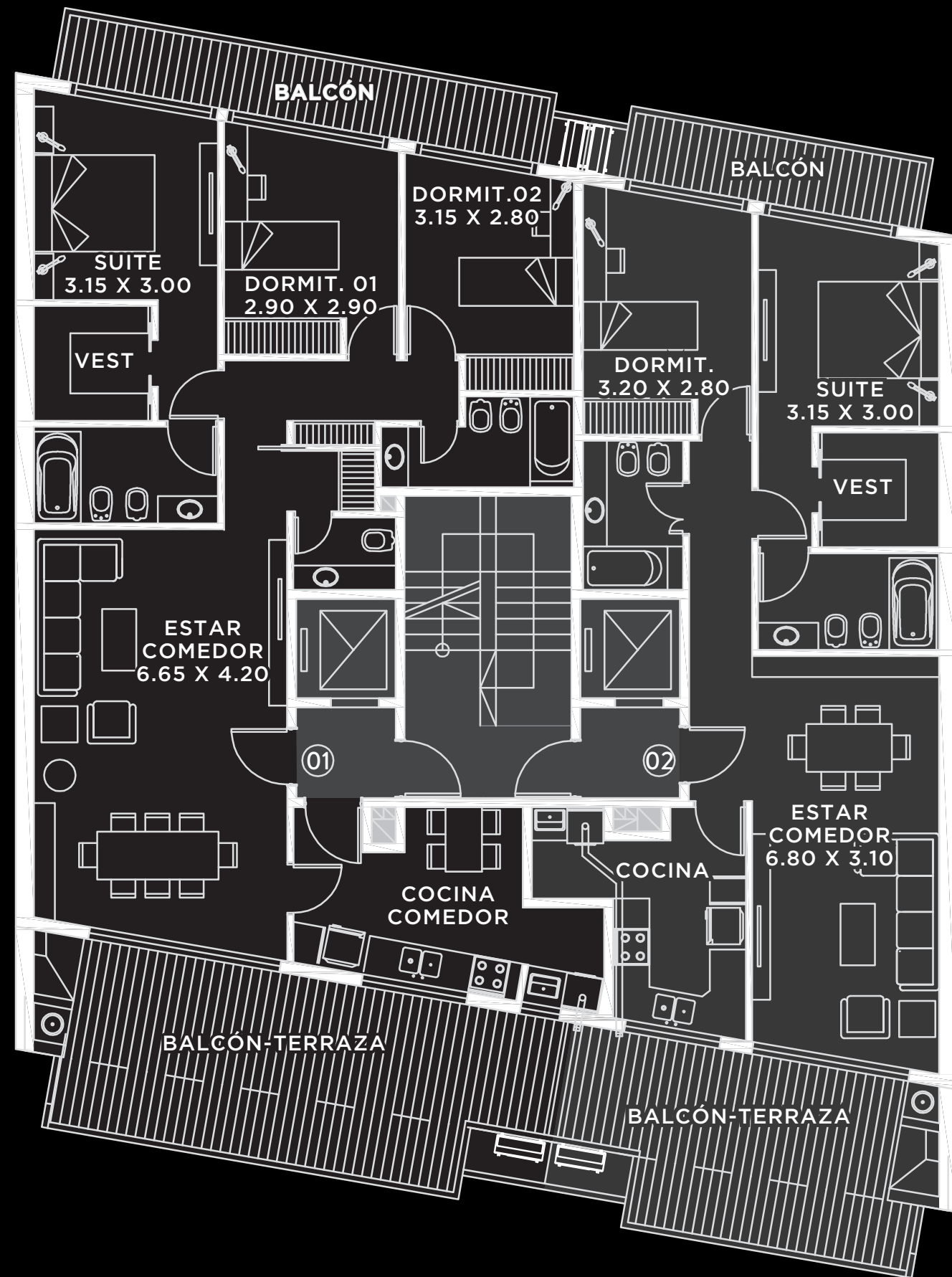
DEPARTAMENTO 02

Superficie Prop Total

97 m2

Las superficies propias incluyen muros, los presentes planos e imágenes podrán sufrir modificaciones de proyecto. Las medidas, superficies y proporciones expresadas en el plano son aproximadas y han sido volcadas solo a fines ilustrativos. Las medidas, superficies y proporciones finales surgirán de los planos aprobados por la autoridad competente. Las medidas aproximadas deberán verificarse en obra. Equipamiento no provisto.

01



02

PLANTAS

Gran Balcón Terraza

PISO 08

- **DEPARTAMENTO 01**
Superficie Prop Total
120.33 m²
- **DEPARTAMENTO 02**
Superficie Prop Total
87 m²

ESTAR / COMEDOR

Los pisos se entregarán con porcellanato de primera calidad. En paredes y cielorrasos, irá enlucido de yeso.





DORMITORIO

Las paredes y cielorrasos en enlucido de yeso. Llevan cortinas de enrollar de aluminio anodizado motorizada.
- Servicios individuales.

PISCINA

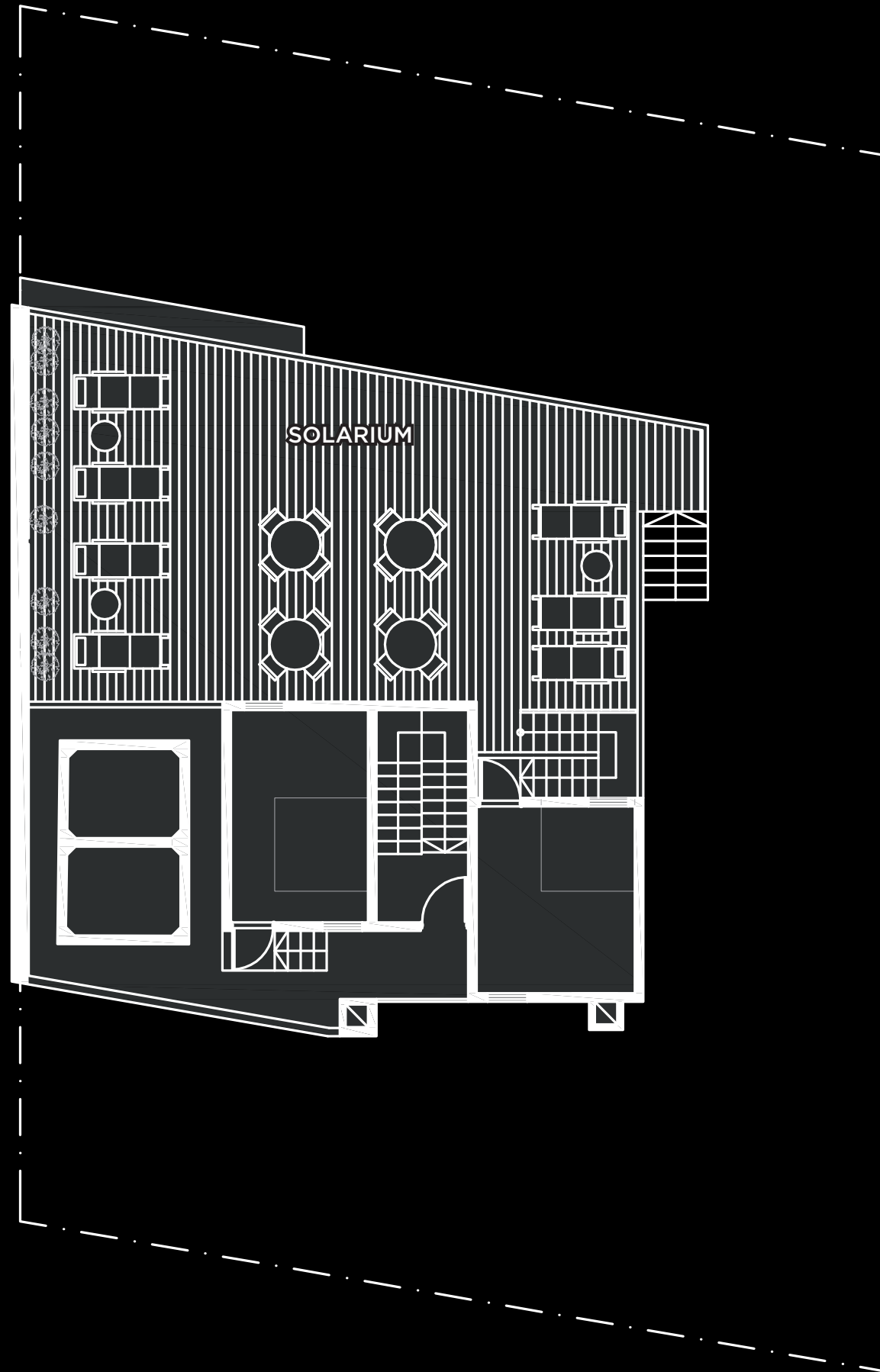
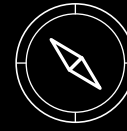
Piscina en el ultimo piso con amplio solarium, con vistas abiertas y buena luminosidad.





SUM

Salón de usos múltiples para eventos y reuniones con terminaciones modernas y de gran calidad.



PLANTAS

PISO 10
Solarium

● **TERRAZA/AZOTEA**

DESCRIPCIÓN DE LAS UNIDADES _____

COCINAS

Los pisos y revestimientos serán de porcellanato de primera calidad. Llevará mesada de granito con pileta de acero inoxidable y juego de grifería FV monocomando o similar sobre mesada. Tendrá mueble bajo mesada y alacenas, provisto de estantes y cajones. Llevará cocina Longvie o similar.

BAÑOS

Los pisos y revestimientos serán de porcellanato de primera calidad. Los artefactos sanitarios serán, línea Adriática o similar, marca Ferrum o similar, con válvula de embutir con tecla y la grifería será FV o similar. Se colocarán juegos de accesorios completos en cada baño. Llevarán mesada de mármol con bacha.

Cada unidad sanitaria lleva su llave de paso.

BALCONES

Los pisos serán de porcellanato con zócalo. Se colocará una canilla de servicio con su respectiva llave de paso en cada balcón.

CARPINTERÍA DE MADERA

Las puertas de acceso a los departamentos serán del tipo macizas pantografiadas o con buña, terminadas en blanco con mirilla y cerradura de seguridad.

DESCRIPCIÓN DE LAS UNIDADES _____

CARPINTERÍA DE MADERA

En las interiores se colocarán puertas placas de madera pantografiadas o con buña, terminadas en blanco. Los frentes de placard serán corredizos de espejo incoloro o de abrir según corresponda. Los interiores de placard llevarán estanterías, cajoneras, y barrales para colgar.

CARPINTERÍA METALICA

La carpintería metálica exterior sera tipo A30 y estará compuesta de marco aluminio con hojas corredizas y guías de aluminio anodizado, con DVH (doble vidriado hermético) en dormitorios y living. Cortinas de enrollar automatizadas de aluminio en dormitorios.

HERRAJES

Serán de primera calidad. En las puertas de acceso se colocará, manijón o pomo, mirador óptico y cerradura de seguridad tipo Kallay o similar.

CALEFACCIÓN

Se calefaccionará el departamento por medio de contrapiso radiante individual alimentado por una caldera mural en cada departamento.

DESCRIPCIÓN DE LAS UNIDADES _____

SUMINISTRO DE AGUA CALIENTE

El suministro de agua caliente será individual mediante la caldera mural dual. El departamento de 4 ambientes aparte llevará termo de alta recuperación.

ACONDICIONA- MIENTO DE AIRE

Se entregará la unidad con la instalación de cañerías para split en dormitorios y estar-comedor (equipos no provistos).

PINTURA

En paredes y cielorrasos, previo enduido e imprimación, se aplicarán tres manos de látex en interiores y látex acrílico en exteriores.

ASCENSORES

El edificio contará con 2 ascensores de marca reconocida de 75mts por minuto de velocidad. Serán con cabina de categoría (piso de granito, spots en el techo, paneles en acero inoxidable, espejo enterizo).

OTROS

El sistema contra incendio se realizará según plano municipal -
Se realizara la cañería de TV y teléfono en todos los ambientes de 1era - La instalación eléctrica será según las exigencias del ENRE -



AV. LIBERTADOR 5917



JOSÉ M MORENO 369



OLLEROS 1645



PAUNERO 2717



JUNCAL 3451

ALGUNOS DESARROLLOS

B&M
arquitectos
BRUKMAN & MANSILLA

SALGUERO 2983

AV. DIAZ VELEZ 4924

AV. FIGUEROA ALCORTA
Y TAGLE

PUNTA DEL ESTE:
ESQUINA MIAMI Y
AV. PEDRAGOSA SIERRA

AV. CORONEL DIAZ 2507





Beruti ART

B&M
arquitectos
BRUKMAN & MANSILLA



4821-9599 - 4777-2001