

Torre Eleganza

Roca 135



ELEGANZA

En el **centro** de Neuquén



Localizado en el corazón de la ciudad, con ubicación inmejorable. Torre Eleganza es un edificio de vivienda multifamiliar con accesibilidad a todos los servicios y alternativas que ofrece el microcentro de la ciudad.



17 niveles



Con 17 pisos de altura se eleva y se destaca ofreciendo vistas y postales increíbles de la ciudad. Torre Elganza no es solamente espectacular por su porte, también lo es por su diseño, su calidad de construcción y arte.

ELEGANZA

Una obra de arte



Torre Eleganza es más que una obra en construcción, es una obra de arte. Un proyecto único atravesado desde su inicio por un concepto artístico, que al igual que su estructura perdurará en el tiempo.

Para la comunidad




TORRE
ELEGANZA



La artista antropológica Marianela Tisberger desarrolló una performance multitudinaria en la que se celebró una oda al hogar, para despedir y agradecer a la casa que se demolió y darle la bienvenida al nuevo edificio.


ELEGANZA

El nuevo hogar




TORRE
ELEGANZA



El hogar definitivo es habitarse a uno mismo. El fuego representa nuestro lado primitivo, nuestro pasado, nuestra historia, el primer paso que nos trajo hasta donde estamos y nos prepara para todo lo que vendrá.

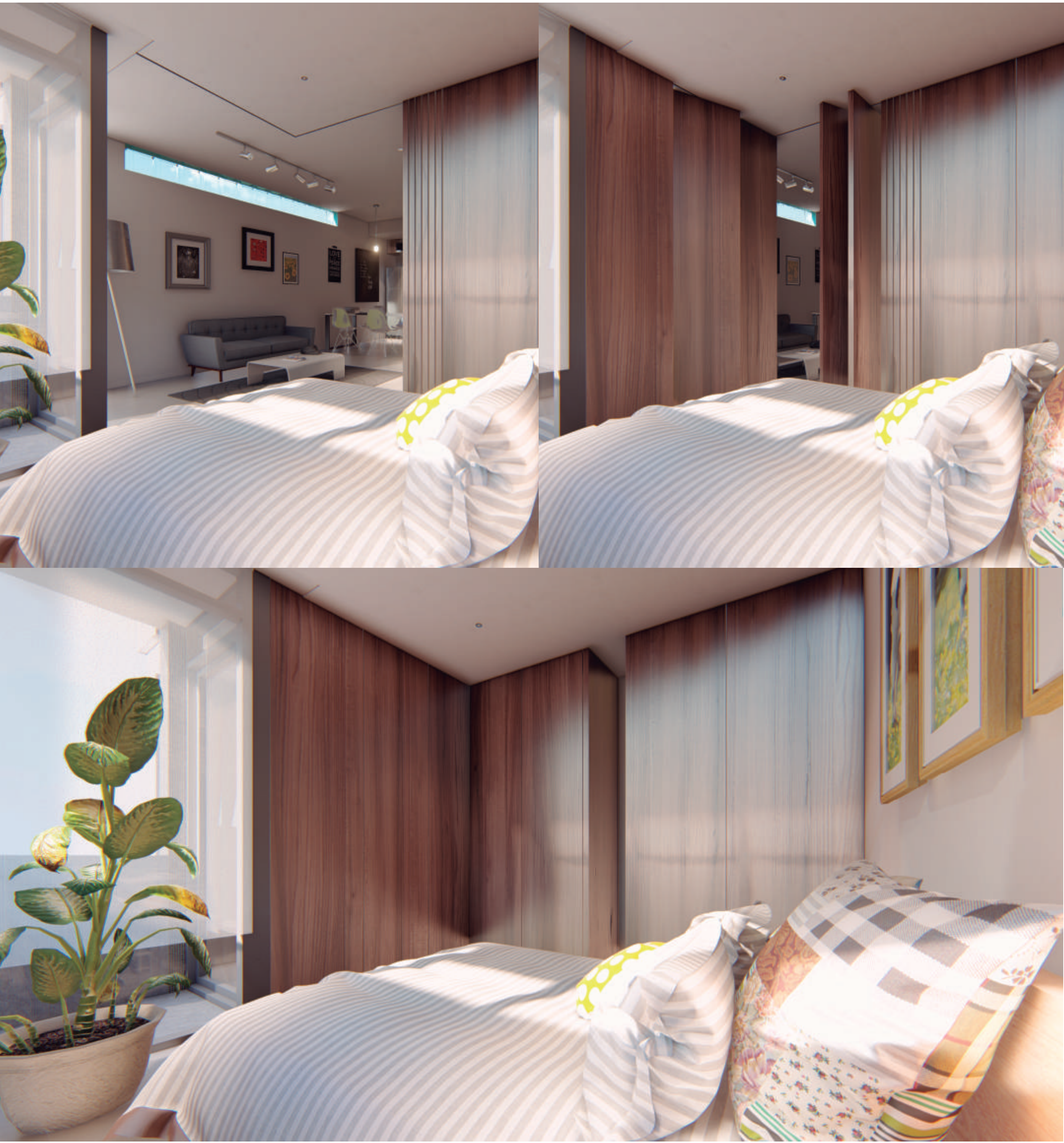

ELEGANZA

Departamentos



Innovación en arquitectura, concepto y diseño. Espacios completamente aprovechables para disfrutar al máximo los ambientes. Unidades funcionales muy luminosas ubicadas en frente y contra frente.

Para vivir



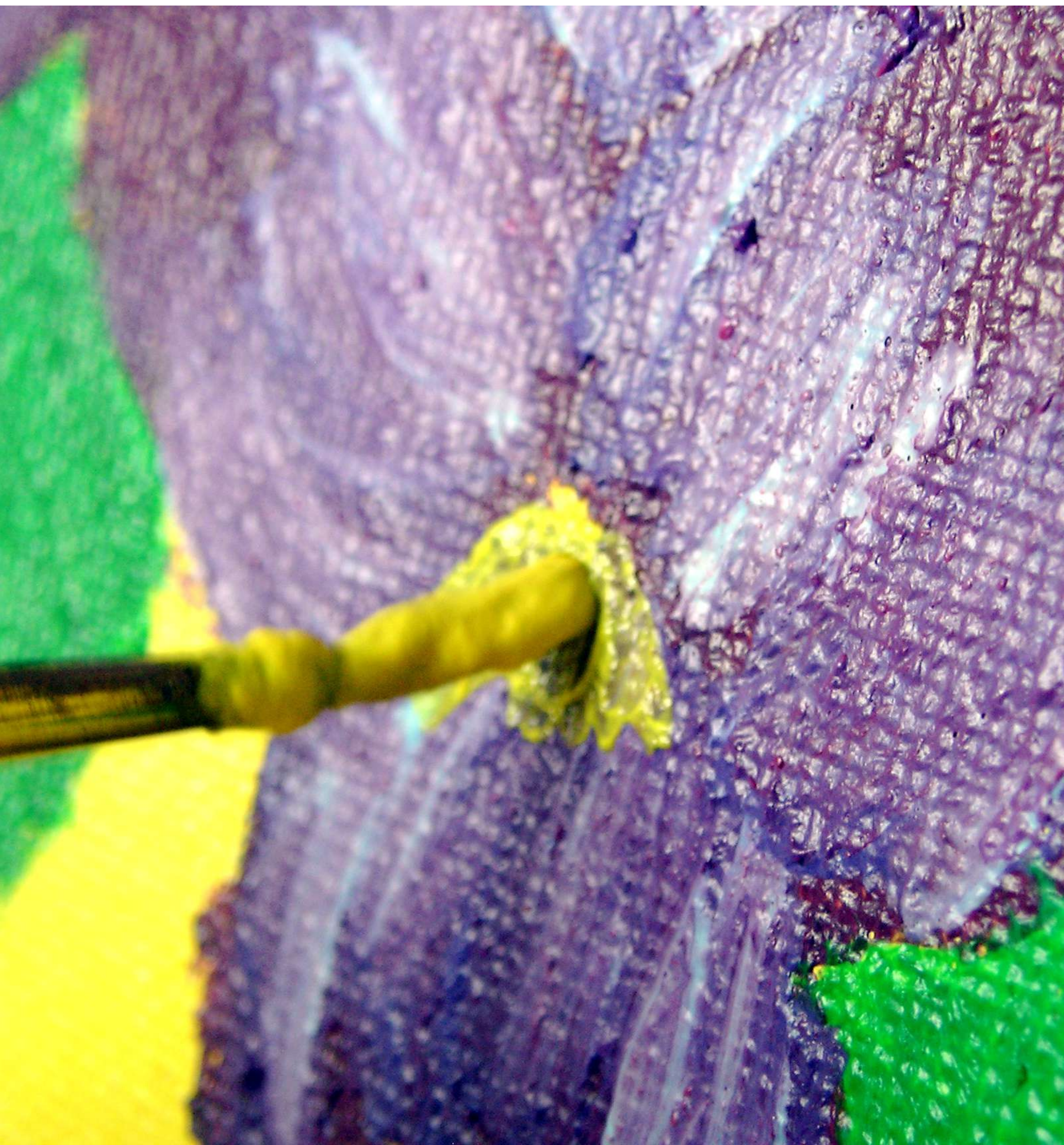
Los departamentos de una y dos habitaciones se adaptan a las necesidades de cada propietario. Los materiales de máxima calidad y el diseño funcional brindan una experiencia inigualable.

Para invertir



Por su ubicación exclusiva, la calidad constructiva y las bajas expensas, los departamentos se proyectan con un potencial ideal para la renta e inversión.

Para trascender



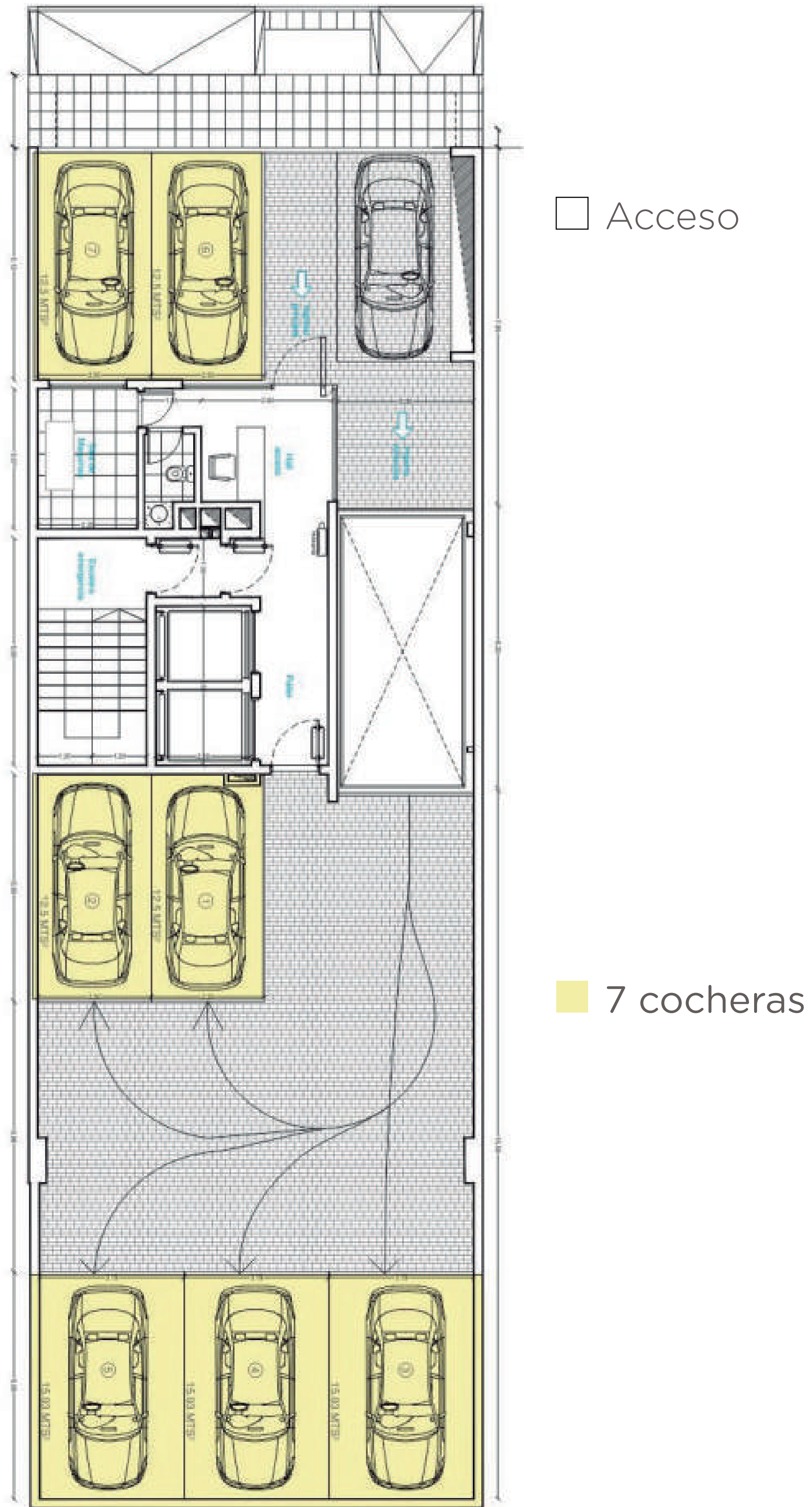
Torre Eleganza cuenta con una historia poderosa y una voz que se hace escuchar entre la comunidad. Ser parte del proyecto es volverse parte de la cultura y de la vida artística de Neuquén.



Planta baja: Acceso y cocheras



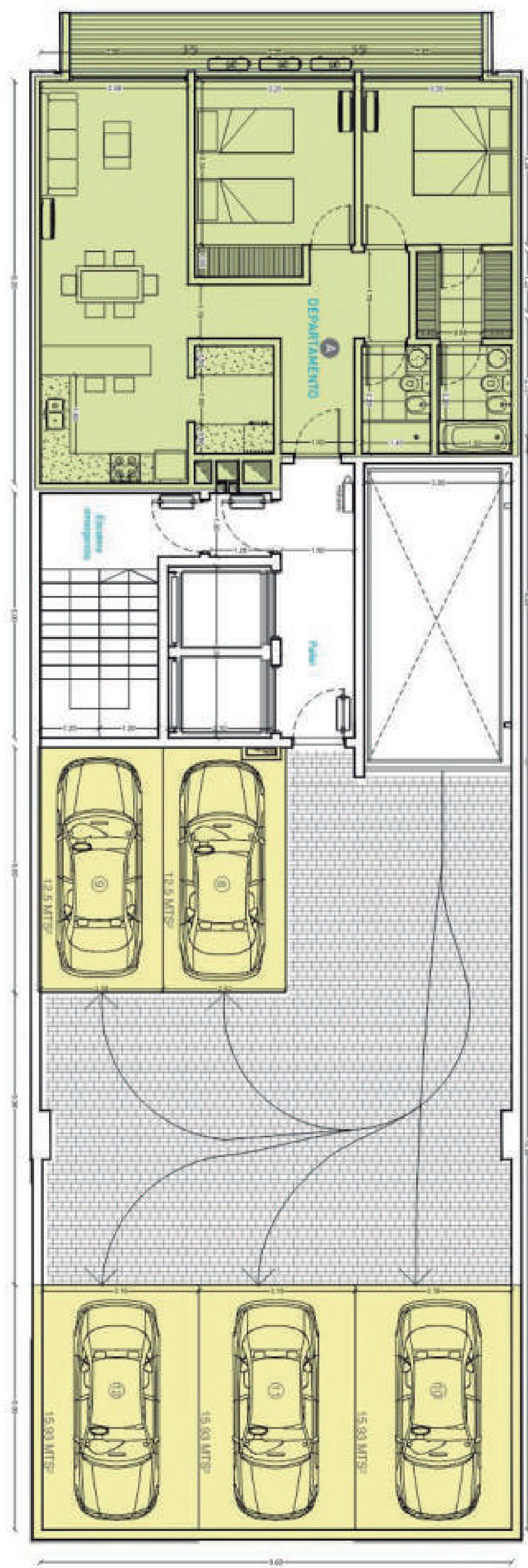
Planta baja: Plano



Nivel 1 a 2: Ubicación



Nivel 1 a 2: Plano



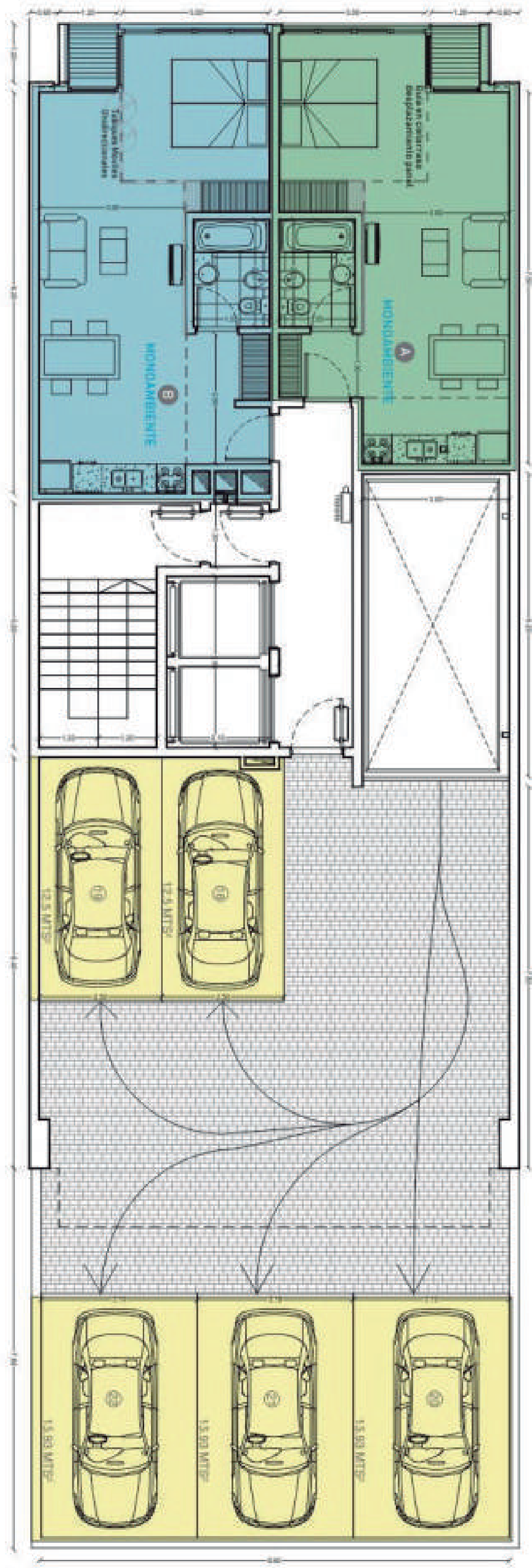
■ DPTO A
2 dormitorios
81,40 m2 cubiertos
10,08 m2 semicub.

■ 5 cocheras

Nivel 3: Ubicación



Nivel 3: Plano



■ DPTO A
1 dormitorio
41,61 m² cubiertos
1,20 m² semicub.

■ DPTO B
1 dormitorio
45,49 m² cubiertos
1,20 m² semicub.

■ 5 cocheras

Nivel 4: Ubicación



Nivel 4: Plano



- DPTO A**
1 dormitorio
41,61 m2 cubiertos
1,20 m2 semicub.
9,26 m2 descub.
- DPTO B**
1 dormitorio
42,81 m2 cubiertos
1,20 m2 semicub.
- DPTO C**
1 dormitorio
42,81 m2 cubiertos
9,26 m2 descub.
- DPTO D**
1 dormitorio
47,37 m2 cubiertos

Nivel 5 a 15: Ubicación



Nivel 5 a 15: Plano (Op. A)



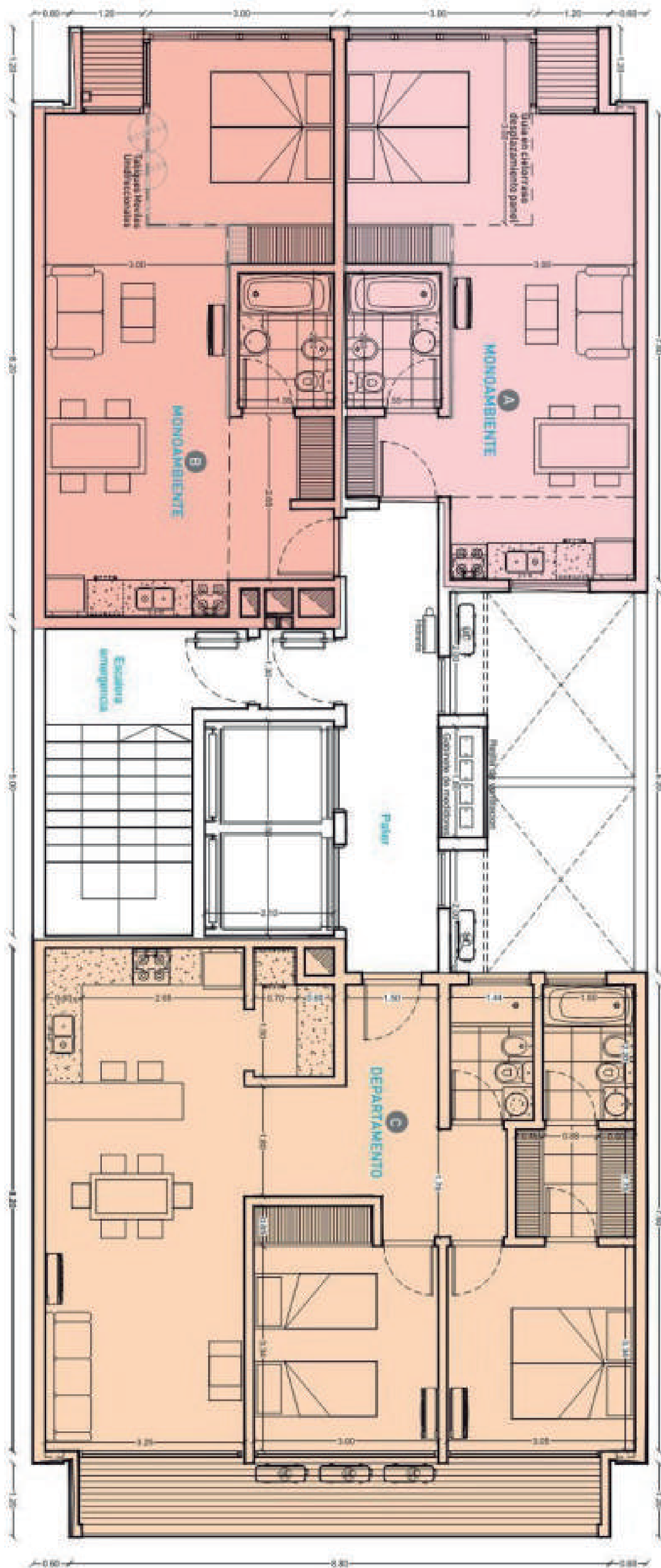
■ DPTO A
1 dormitorio
41,61 m2 cubiertos
1,20 m2 semicub.

■ DPTO B
1 dormitorio
45,49 m2 cubiertos
1,20 m2 semicub.

■ DPTO C
1 dormitorio
42,81 m2 cubiertos

■ DPTO D
1 dormitorio
47,37 m2 cubiertos

Nivel 5 a 15: Plano (Op. B)



■ DPTO A
1 dormitorio
41,61 m2 cubiertos
1,20 m2 semicub.

■ DPTO B
1 dormitorio
45,49 m2 cubiertos
1,20 m2 semicub.

■ DPTO C
2 dormitorios
81,44 m2 cubiertos
11,03 m2 semicub.

Penthouse - Semipiso



Penthouse - Semipiso: Planos



■ DPTO A
Semipiso
52,38 m2 cubiertos
27,57 m2 semicub.
10,56 m2 descub.

■ DPTO B
Semipiso
52,38 m2 cubiertos
27,57 m2 semicub.
10,56 m2 descub.



ELEGANZA

Roca 135, Neuquén