

# Petit CONESA

Petit  
CONESA





## **Bienvenidos a Petit Conesa,**

Un Oasis urbano enclavado en el corazón del pintoresco barrio de Saavedra, donde la elegancia y la calidad se fusionan en una sinfonía arquitectónica. Este edificio Boutique, con su fachada de concreto y vidrio que se entrelaza con la vegetación circundante, se erige como un testimonio de la armonía entre la modernidad y la naturaleza. Es un lugar donde la vida en altura adquiere un nuevo significado, donde los amaneceres sobre la plaza nos regalan la serenidad de un nuevo día.



## EL PROYECTO

Edificio en esquina con departamentos de 2 y 3 ambientes en una de las zonas más residenciales de Saavedra, frente a la plaza Benjamin Vicuña Mackenna.

Los usos definidos del edificio son de VIVIENDA MULTIFAMILIAR Y LOCAL COMERCIAL en la planta baja, además de las áreas comunes y de servicios.

El proyecto tiene un local comercial a la calle en la planta baja, y en sus 6 pisos se encuentran 16 viviendas, adicionalmente, en el último piso se ubican las amenities.

4496

Petit  
CONESA



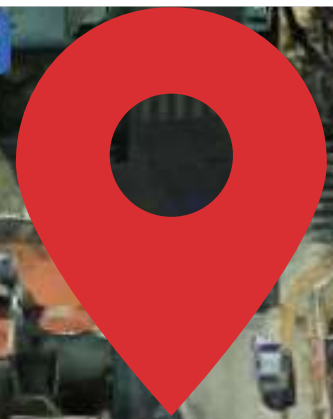


## AMENITIES

La vida cotidiana se transforma en un deleite constante. Te invitamos a descubrir la belleza y el potencial de este proyecto, donde la modernidad se abraza con la naturaleza en un rincón de Saavedra que se convierte en sinónimo de calidad de vida y elegancia.

En Petit Conesa, no solo obtendrás un hogar, sino también una comunidad. Los espacios comunes han sido concebidos para fomentar la interacción y el disfrute de momentos especiales. Desde áreas de esparcimiento al aire libre hasta zonas de relax, aquí encontrarás lugares para hacer de cada día una experiencia memorable.

# Petit CONESA



Instituto Divina Providencia

The Martini's Kiosco

ALPAD - ASOCIACION LABORAL PARA...

Motorcar

Arias

Arias

Arias

Faro Digital

El Show de Leila

Providencia Librería

Eterno

Lea B. Studio

Plaza Benjamín Vicuña Mackenna

Humedad de Cimientos / Watertec ®.

Ferretería Asa Ferrería

Santy - Carnicería y Verdulería Carnicería

Ramallo

Instituto de Enseñanza Gallo

Ramallo

Davicom Comunicaciones

Estrella del Norte

Virgen Films

Floripondias

Superm

Perlas Verdes Centro De

La Esquina de Saavedra Quesería

Diagnóstico y Soluciones Casa Central

Baires Fletes

Electricista Matriculado Cerrado temporalmente

## EL BARRIO

Ubicación privilegiada, Petit Conesa se encuentra estratégicamente situado en el codiciado barrio de Saavedra, con vistas a la plaza y a escasas cuadras del encantador Parque Saavedra. Esta ubicación proporciona a los residentes acceso a espacios verdes, tranquilidad y comodidades en medio de la vida urbana.

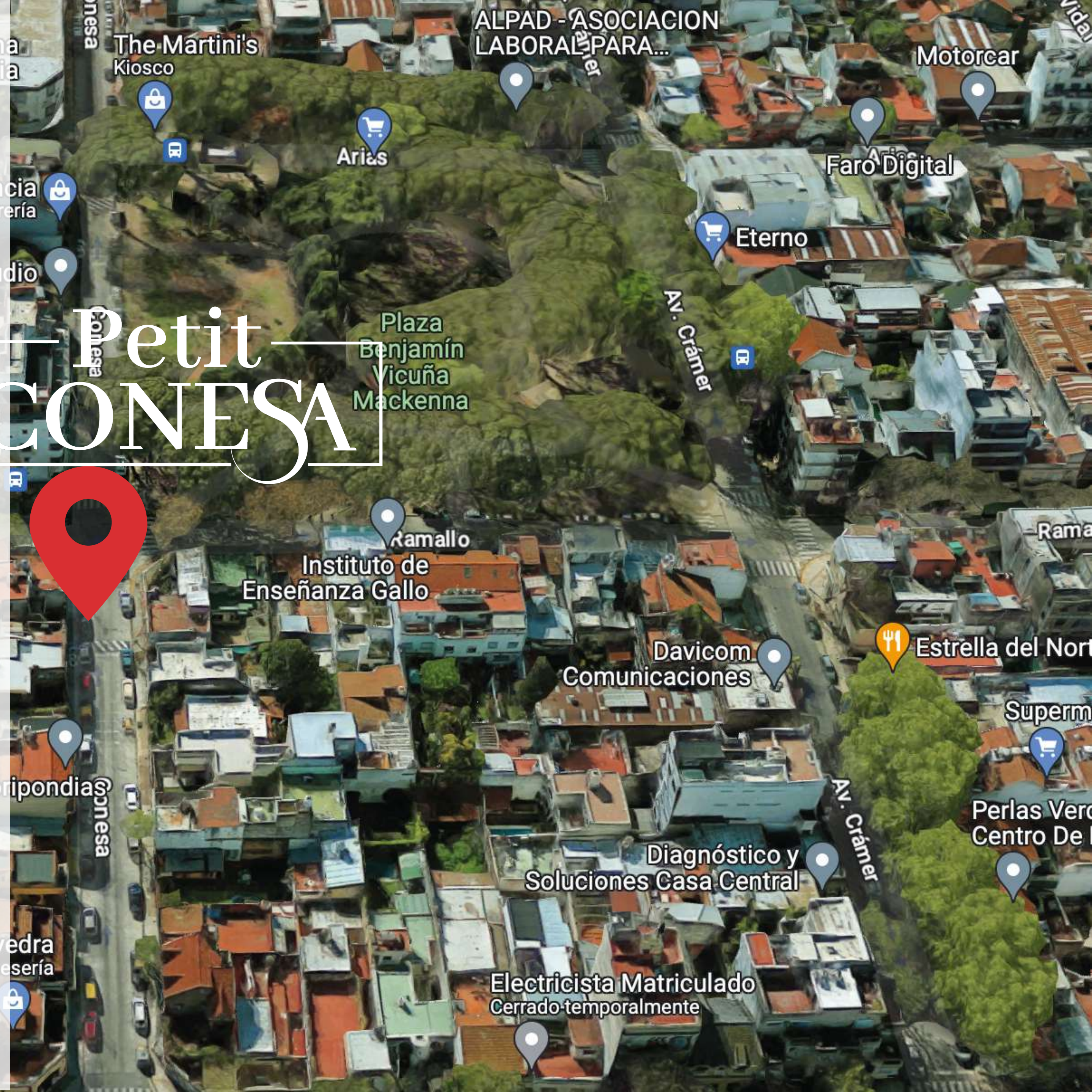
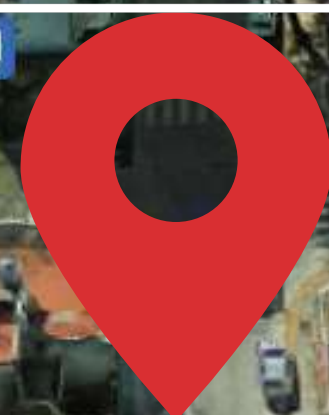
El edificio ha sido meticulosamente diseñado con una estética exquisita y una estructura sólida pero ligera que permite que la luz natural inunde sus espacios. Cada detalle ha sido cuidadosamente considerado para ofrecer una experiencia de vida única y refinada.

Saavedra es un encantador barrio en la Ciudad de Buenos Aires que combina una atmósfera tranquila y residencial con una amplia oferta de actividades y lugares interesantes. Aquí, algunos lugares destacados para explorar en Saavedra:

- El Parque Saavedra
- El Museo Histórico de Buenos Aires, "Cornelio Saavedra"
- La Plaza Manuel Belgrano
- El Mercado de Saavedra

Es un barrio que conserva su esencia residencial, pero también ofrece una mezcla de cultura, historia y naturaleza que lo hace atractivo para los visitantes y residentes por igual.

# Petit CONESA



# NUESTRA CALIDAD

➤ Carpinterías interiores: Puertas de ingreso a las unidades con marcos de chapa doblada BWG 18 y hoja de madera con relleno cortafuego y terminación revestimiento de PVC simil madera.

➤ Carpinterías exteriores: Marcos y hojas de aluminio anodizado color natural línea A30 NEW o similar.

➤ Se proveerá cocina marca Longvie o similar de 4 hornallas y horno a gas, y campanas de extracción de acero inoxidable marca TST o similar con conducto de salida al exterior a los 4 vientos.

➤ Las griferías son marca FV o similar en baños y cocinas. Los accesorios de baño se componen de un kit que incluye jabonera, toallero, portarrollos y perchas.

➤ En las cocinas se colocará mesada de Cuarzo Natural (tipo SILESTONE) y bacha simple de acero inoxidable.

➤ Bajo mesada y alacena con puertas en Melamina color o simil madera, de 18 mm con cantos enchapados en PVC y laterales de los muebles lisos a tono con las puertas.



# NUESTRA CALIDAD

▶ Las unidades tendrán placar con frente integral de melanina color, y el interior completo con cajoneras, estantes y barrales.

▶ Se entrega con sistema de portero visor con cámara de seguridad incorporada en planta baja y timbre de palier.

▶ Provisión e instalación de equipos individuales frío/calor tipo split de 1° marca, incluyendo los desagües de condensación.

▶ Provisión e instalación de calderas a gas centrales para agua caliente y calefacción por radiadores con termostatos digitales programables.

▶ Muros exteriores de ladrillo hueco de 0,18m y macizo común 0,15m en medianeras con aislación hidrófuga. Muros interiores divisores de unidades con ladrillo hueco de 0,15m y divisiones internas con ladrillos de 0,10m de espesor.

▶ Estructuras compuesta por bases, columnas, vigas y losas de hormigón armado según Código de edificación del Gobierno de la Ciudad Autónoma de Buenos Aires y normas CIRSOC.





# NUESTRA CALIDAD

- ▶ Cielorrasos aplicados de yeso c/buñas y armados en baños y sector cocinas.

- ▶ Las unidades se entregan con artefactos blancos marca FERRUM / ROCA o similar, espacio para ducha con mampara de 1 hoja fija, y Vanitoyrs con mesada de Cuarzo Natural (tipo SILESTONE) y bacha de apoyar.

- ▶ Yeso en interiores de los departamentos, palieres y hall de ingreso. En el resto de las áreas comunes de servicio del edificio con fino a la cal. Terminación en el exterior del edificio con revoque salpicado plástico tipo Quimtex y/o similar.

- ▶ Terminación interior de paredes con pintura al látex.

- ▶ Barandas de balcones metálicas con pasamanos.

- ▶ Pisos de porcelanato en los ambientes, baños, cocinas, y balcones, al igual que en los palieres y hall de entrada del edificio.



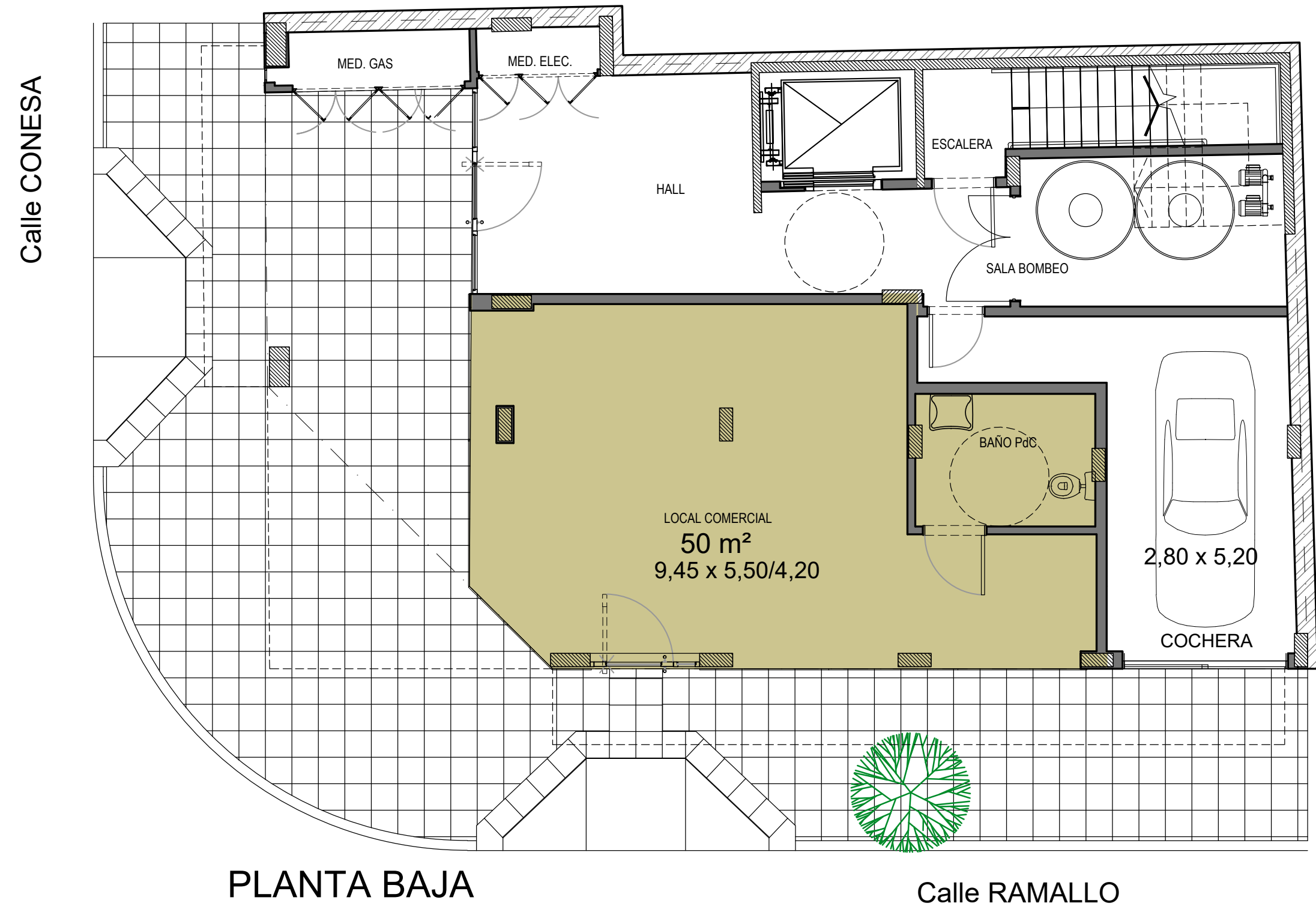


# PLANTAS GENERALES



PLANTAS GENERALES

COCHERAS	1		
<b>SUPERFICIE UNIDAD A</b>	<b>INTERIOR</b>	<b>TOTAL</b>	
	50m <sup>2</sup>	50m <sup>2</sup>	



PLANTA BAJA

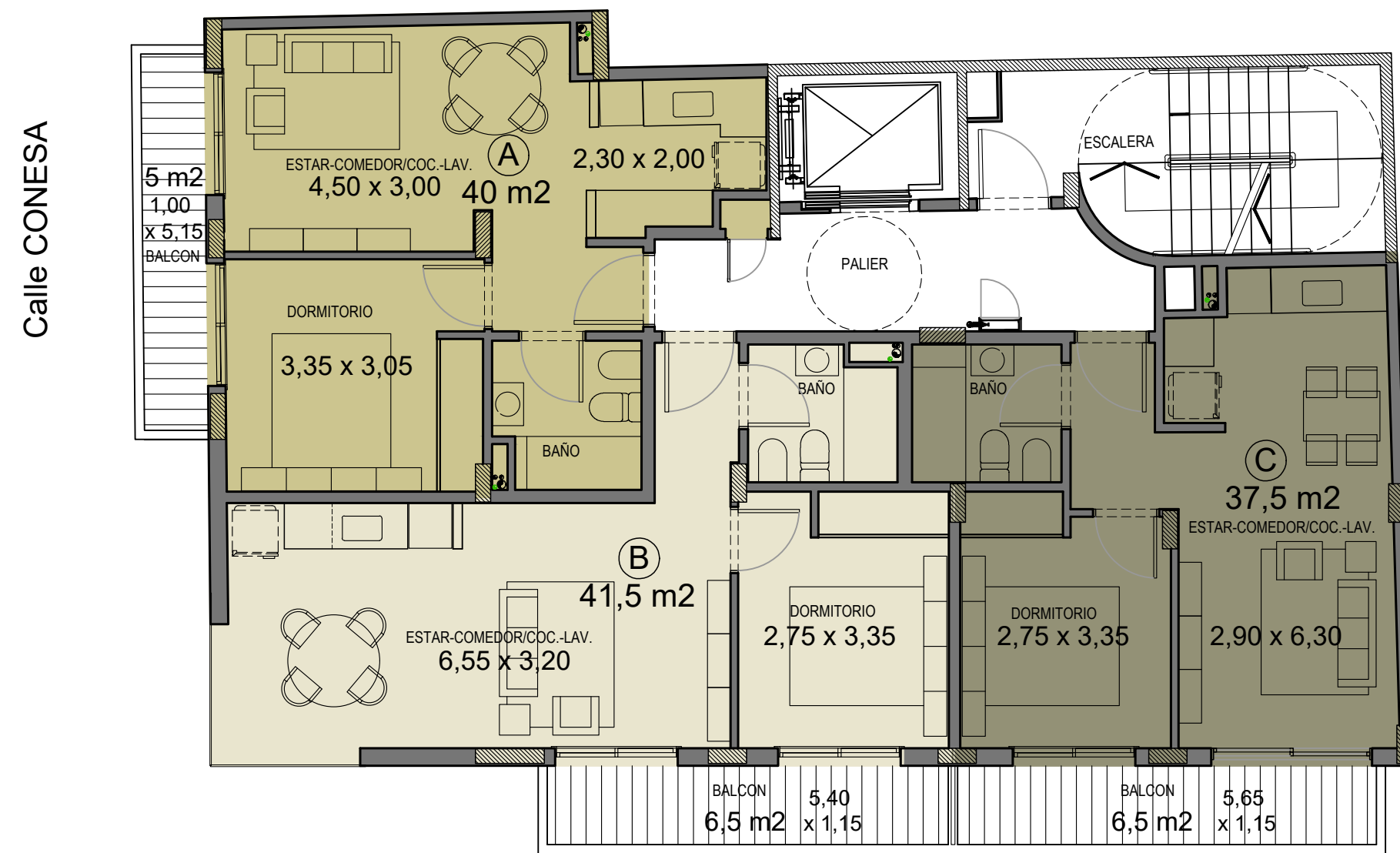
Calle RAMALLO

NOTAS:

- El proyecto y proporciones de los planos son aproximados y se pueden modificar por reglamentaciones vigentes o necesidades en obra.
- Las medidas y superficies expresadas en los planos son aproximados. Las medidas finales surgirán del plano de Mensura Final y del Plano Conforme a Obra.
- Las superficies totales se estimaron incluyendo espesores de muros interiores propios y el 50% de los muros divisores entre unidades, linderos con espacios comunes y medianeros.

- 2AMB      - 2AMB      - 2AMB      - 3AMB
- FRENTE   - FRENTE      - ESQUINA   - FRENTE

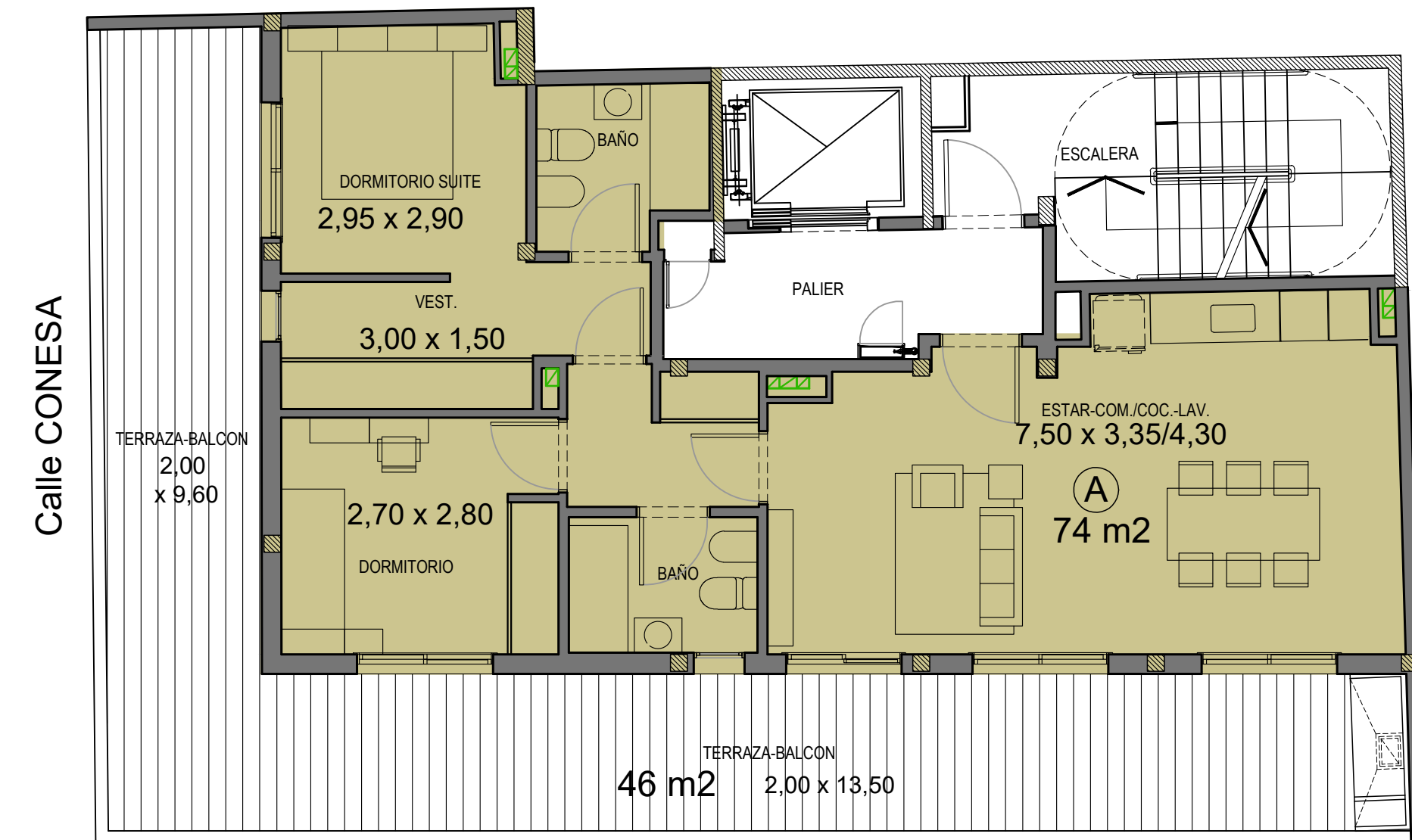
### PLANTAS GENERALES



PLANTA TIPO 1° a 5° Piso Calle RAMALLO

**NOTAS:**

- El proyecto y proporciones de los planos son aproximados y se pueden modificar por reglamentaciones vigentes o necesidades en obra.
- Las medidas y superficies expresadas en los planos son aproximados. Las medidas finales surgirán del plano de Mensura Final y del Plano Conforme a Obra.
- Las superficies totales se estimaron incluyendo espesores de muros interiores propios y el 50% de los muros divisores entre unidades, linderos con espacios comunes y medianeros.



PLANTA 6° Piso Calle RAMALLO

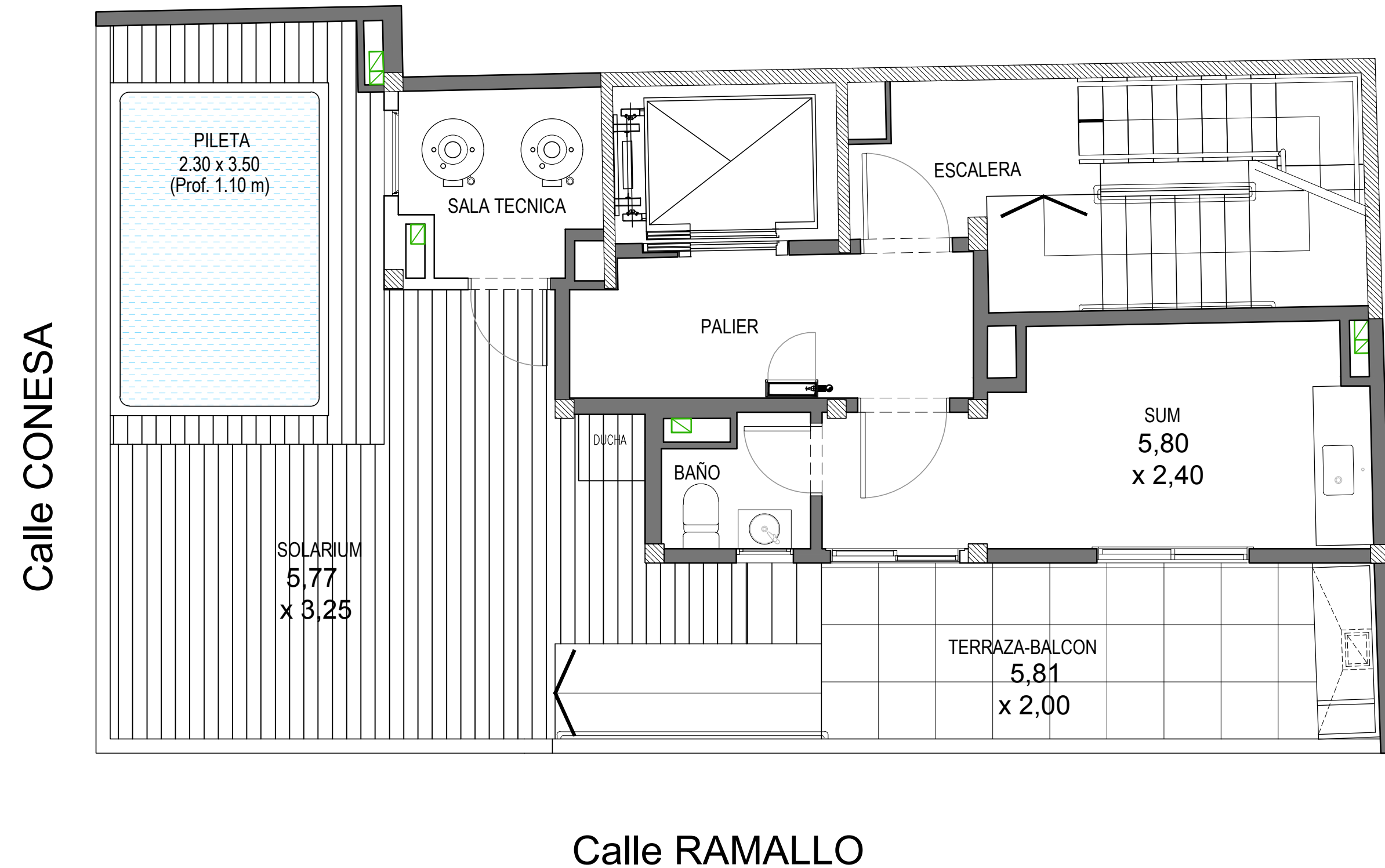
**NOTAS:**

- El proyecto y proporciones de los planos son aproximados y se pueden modificar por reglamentaciones vigentes o necesidades en obra.
- Las medidas y superficies expresadas en los planos son aproximados. Las medidas finales surgirán del plano de Mensura Final y del Plano Conforme a Obra.
- Las superficies totales se estimaron incluyendo espesores de muros interiores propios y el 50% de los muros divisores entre unidades, linderos con espacios comunes y medianeros.

### PLANTAS GENERALES

### AMENITIES

- SUM
- PARRILLA
- DECK SOLARIUM
- PISCINA
- DUCHAS EXTERIORES
- VISTAS ABIERTAS



PLANTA 7° Piso- AMENITIES



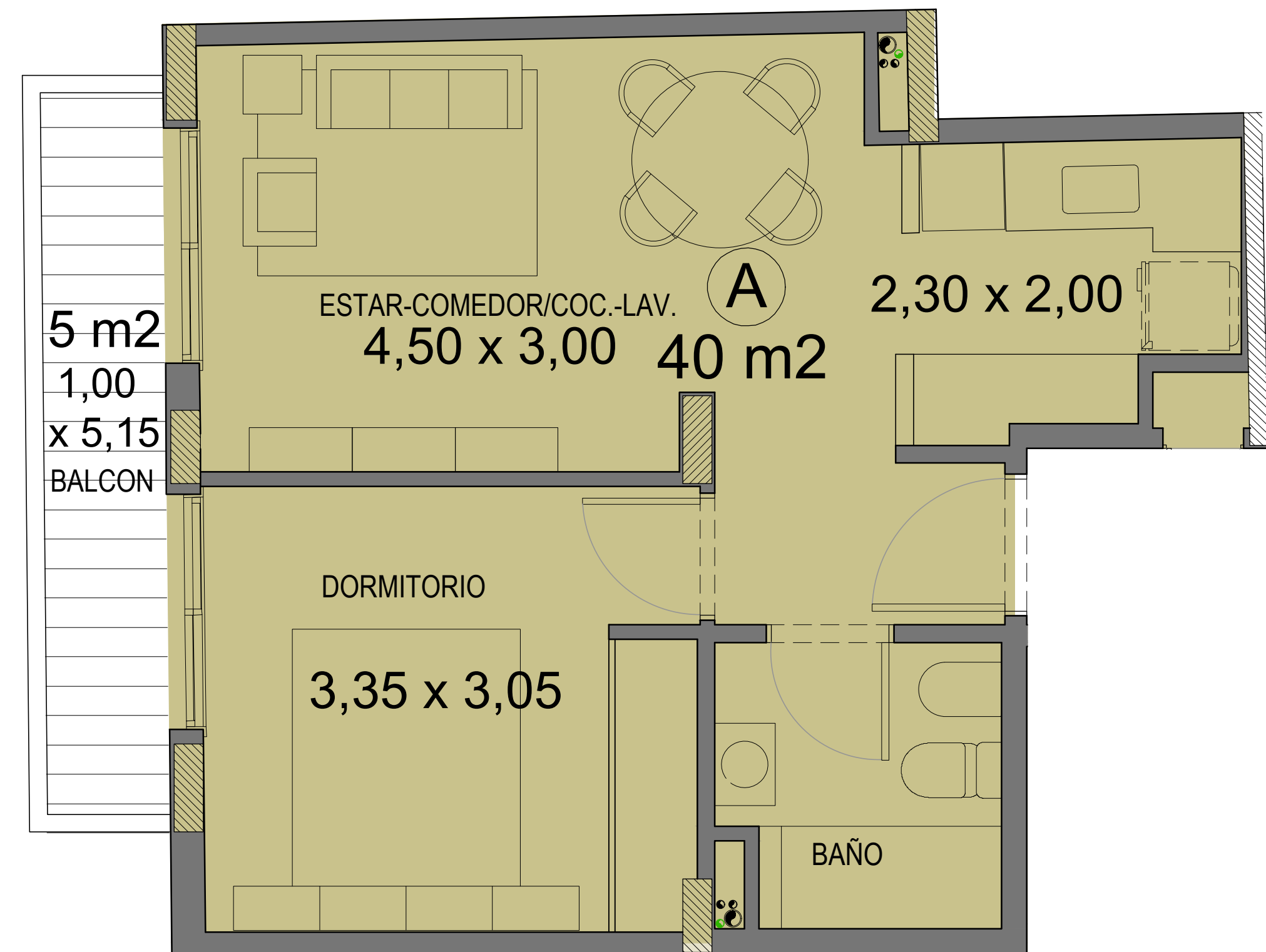
## PLANOS INDIVIDUALES



## PLANOS INDIVIDUALES

### UNIDAD A

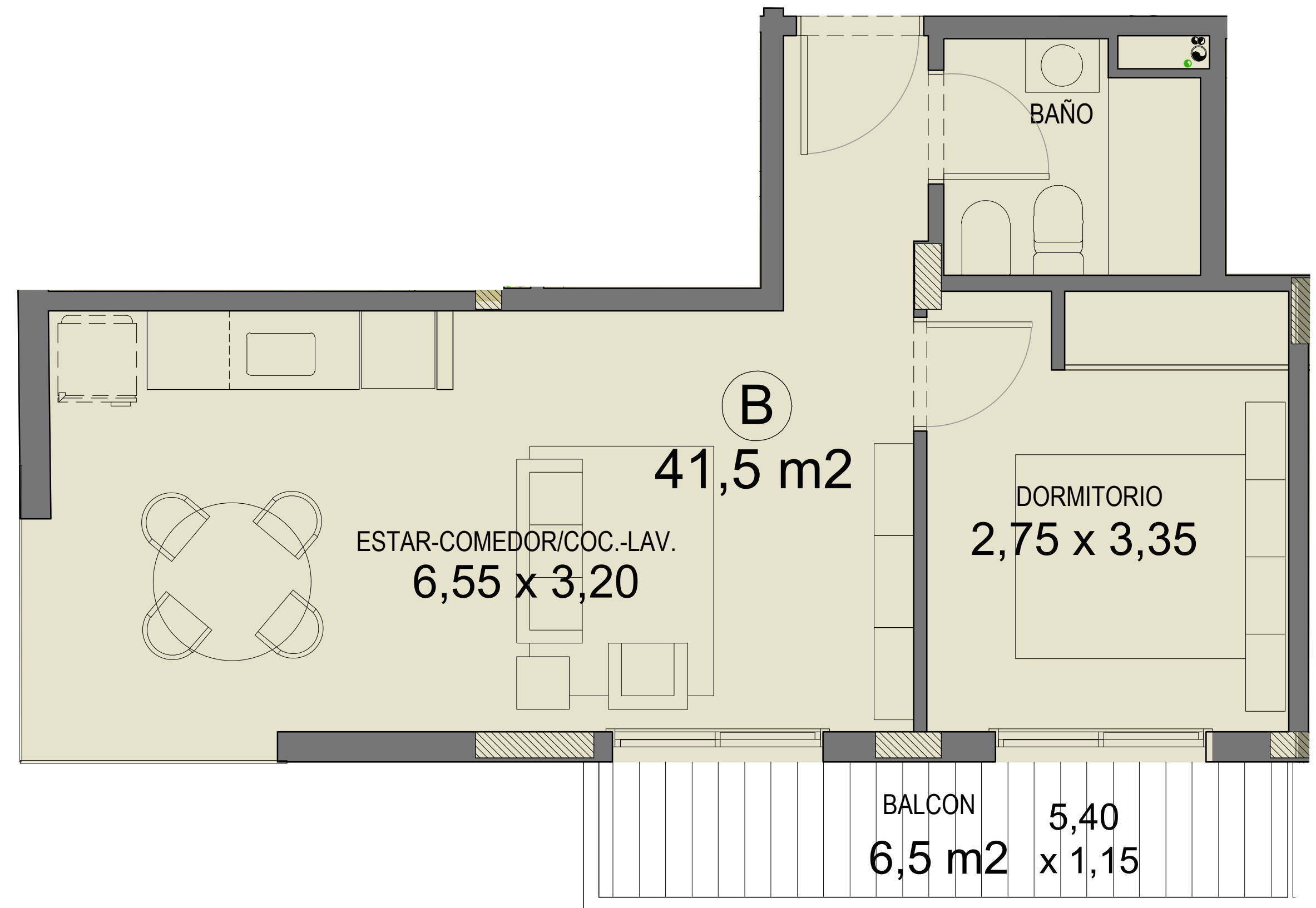
SUPERFICIE UNIDAD A	INTERIOR	BALCÓN	TOTAL
	40m <sup>2</sup>	5m <sup>2</sup>	45m <sup>2</sup>



## PLANOS INDIVIDUALES

### UNIDAD B

SUPERFICIE UNIDAD B	INTERIOR	BALCÓN	TOTAL
	41,5m <sup>2</sup>	6,5m <sup>2</sup>	48m <sup>2</sup>

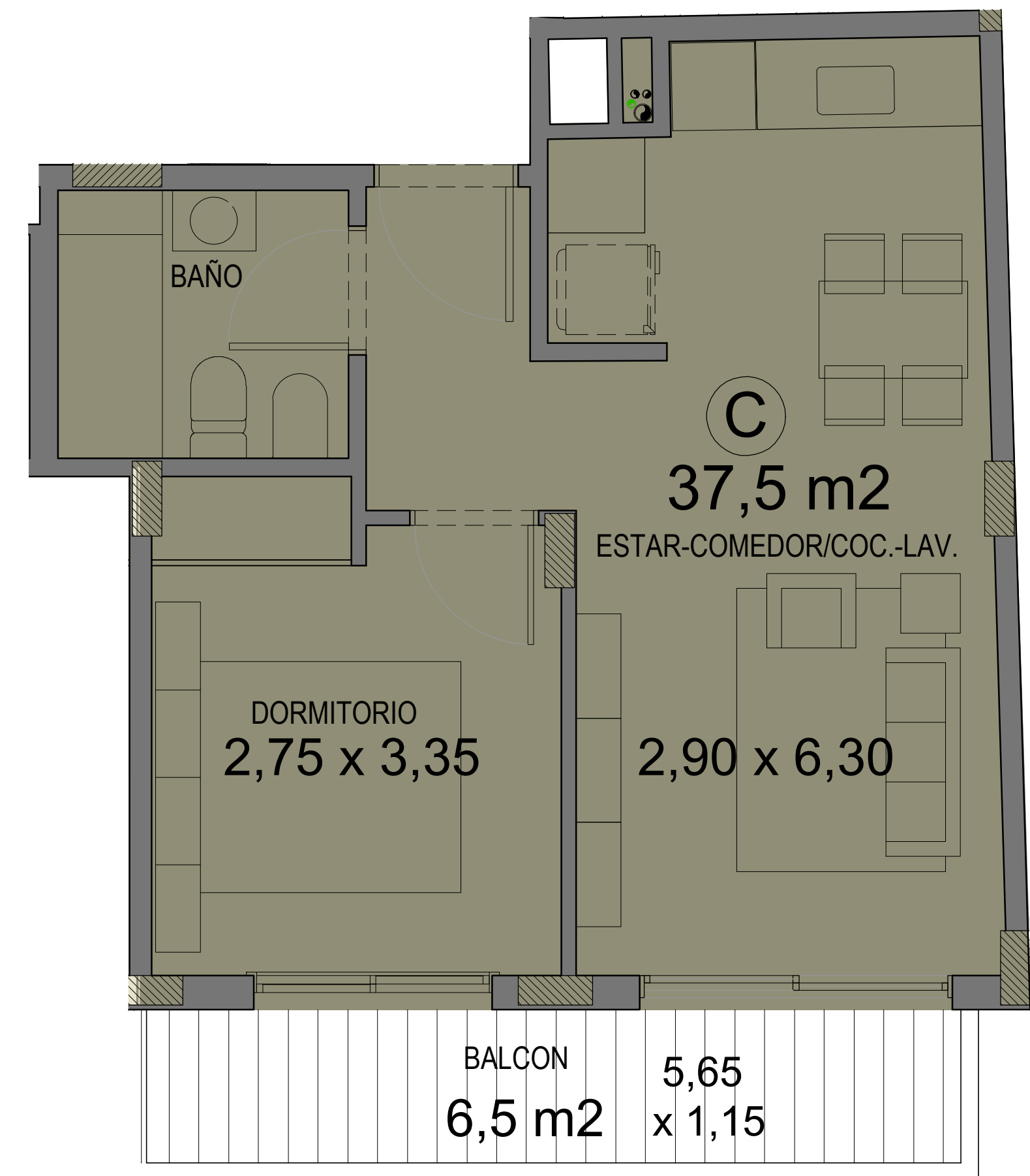




## PLANOS INDIVIDUALES

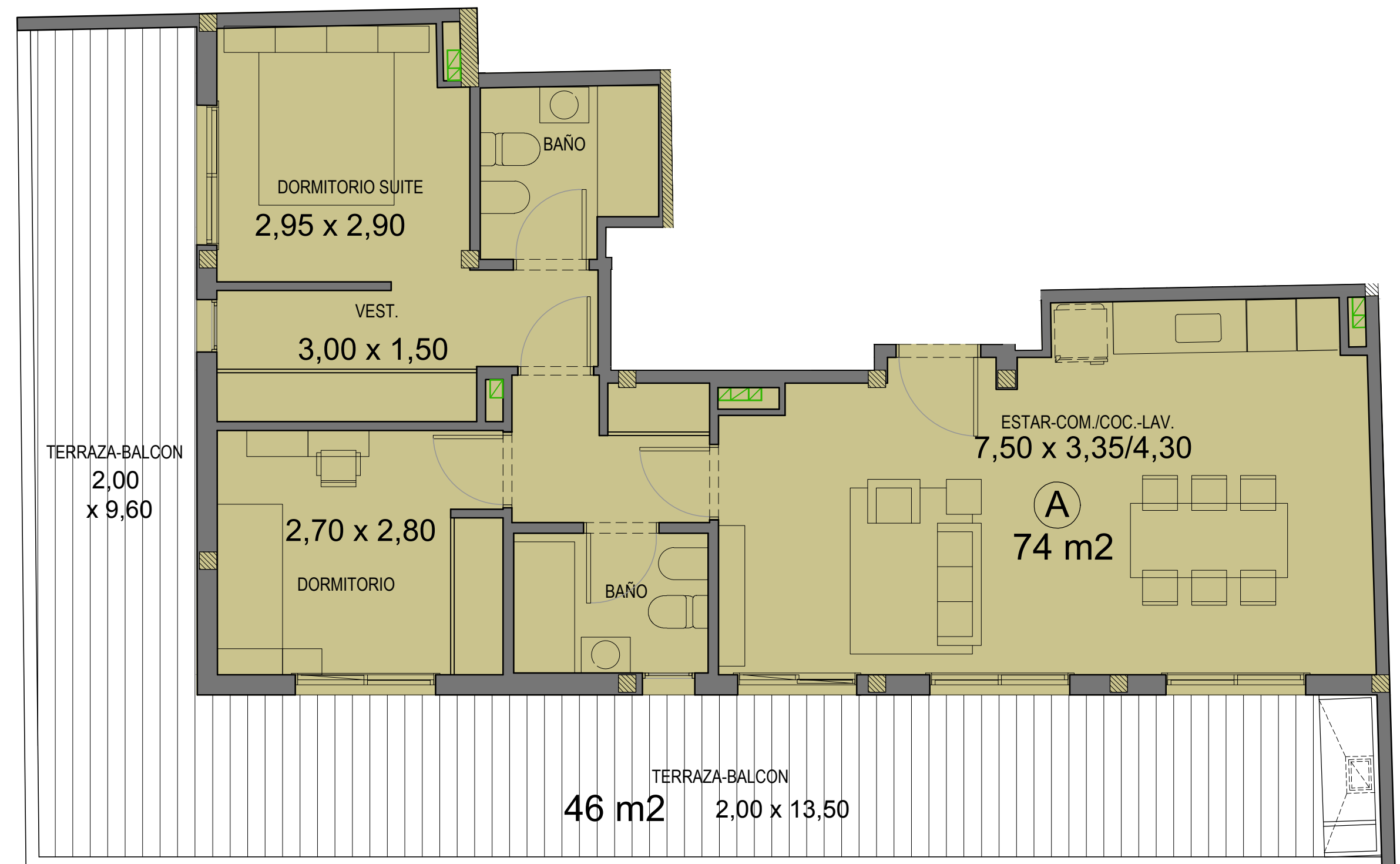
### UNIDAD C

SUPERFICIE UNIDAD C	INTERIOR 37,5m <sup>2</sup>	BALCÓN 6,5m <sup>2</sup>	TOTAL 44m <sup>2</sup>
------------------------	--------------------------------	-----------------------------	---------------------------



PLANOS INDIVIDUALES

UNIDAD A

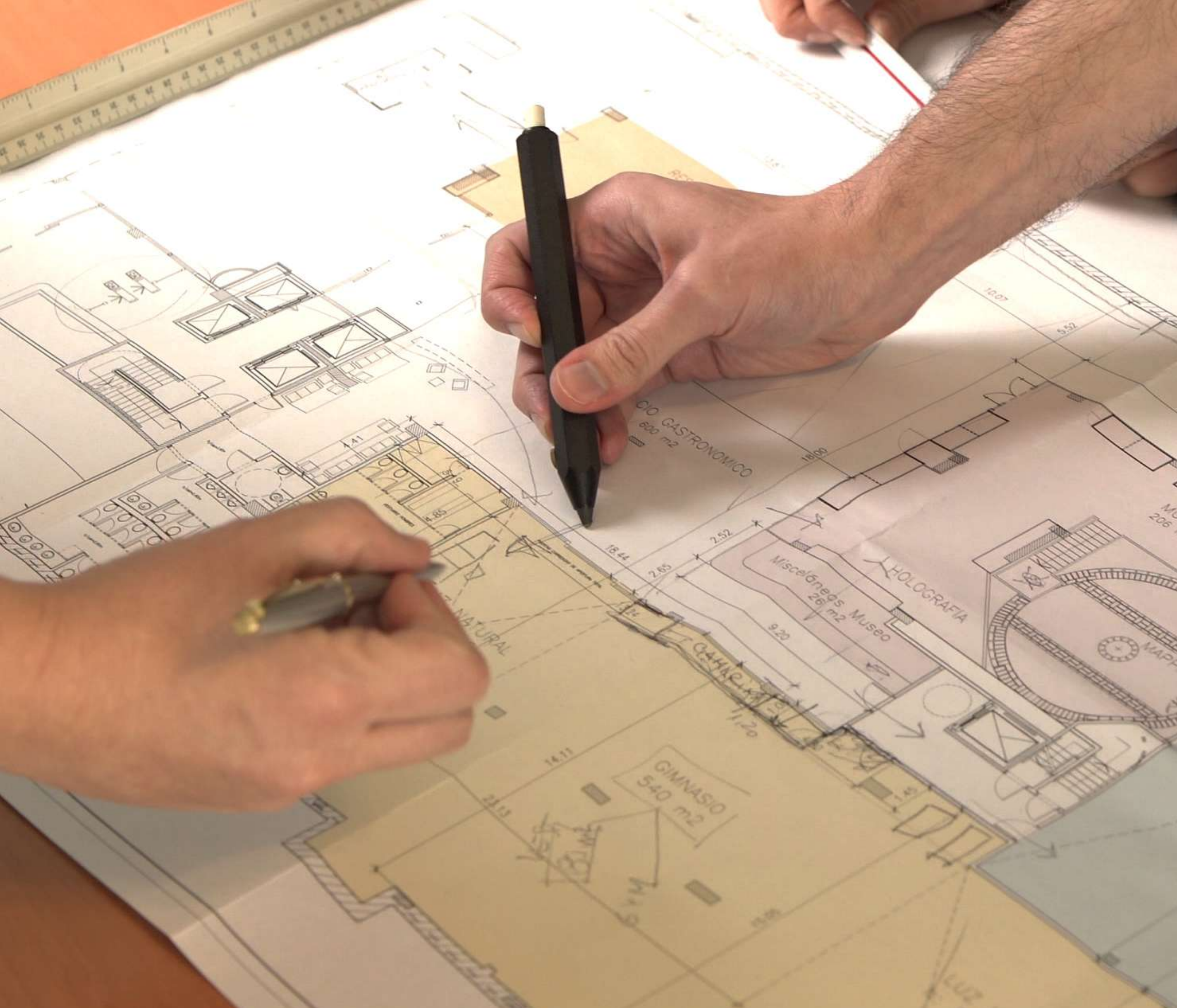


**SUPERFICIE**  
UNIDAD A

**INTERIOR**  
74m<sup>2</sup>

**BALCÓN**  
46m<sup>2</sup>

**TOTAL**  
120m<sup>2</sup>



## ACERCA DE NOSOTROS

Estudio Kohon es una Desarrolladora Inmobiliaria, y como tal abarca todas las etapas de los proyectos, desde:

- Búsqueda, análisis y adquisición del terreno.
- Diseño y desarrollo de proyectos.
- Aprobación Municipal.
- Construcción.
- Comercialización de las unidades.
- Entregar las unidades a nuestros clientes en el menor tiempo posible, otorgando un alto grado de satisfacción.

Nuestro objetivo es brindarle a nuestros clientes una oportunidad para alcanzar el estilo de vida excepcional que se merecen. Tenemos una larga trayectoria de 46 años en el rubro de la construcción, en la cual hemos trabajado duro con el fin de ayudar a nuestros clientes a que sean dueños de sus sueños.

Desde 1977 desarrollamos confianza.

Petit  
CONESA

 Estudio Kohon  
Desarrollamos confianza